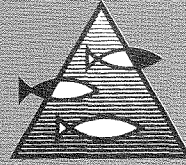


AK

eks. 1

Fiskeridirektoratets
BibliotekHAVFORSKINGS
nytt

Nr. 7 - 93

Lakselus

Lakselus - livsløp og reproduksjon

Lakselusa er en utvendig parasitt med kun en vert, laksefisk. Den lever gjennom ti stadier adskilt med skallskifte. Tre av disse stadiene lever fritt i sjø, de resterende fast eller mobilt på laksens overflate.

Etter klekking har lusa to naupliestadier og copepodittstadium. Det siste gjenkjenner laksen og fester seg i skjell eller hud. Den skifter skall og blir sittende fast gjennom fire stadier som kalles chalimus (fig. 1). Deretter går den over i de mobile stadiene, to preadulte og et adult.

Første kontakt med lakselusa får oppdretteren (hvis han kikker godt etter) når lusa når de to siste chalimus-stadiene. Lusa er da ca 2-3 mm lang og kan sees med det blotte øyet spesielt på laksens lyse bukside som små brune flekker.

Lakselusa lever av å spise slim, hud og i visse tilfeller blod fra laksen. Det er imidlertid først når lusa begynner å bevege seg rundt, i de tre siste stadiene den greier å gjøre stor skade. Den flytter seg gjerne til de skjelløse partiene hvor det er lettere tilgang på mat.

Når lusa skifter skall til nesten voksen (preadult) kan man se forskjell på hunn og hann (fig. 2). Hunnen blir større enn hannen og kjønnssegmentet utvikler seg forskjellig (fig. 3). Hannen har et tønneformet segment som ikke forandrer seg stort gjennom de tre mobile stadiene (fig.4). Hos hunnen derimot utvikler segmentet seg og utgjør hos det voksne indivi-

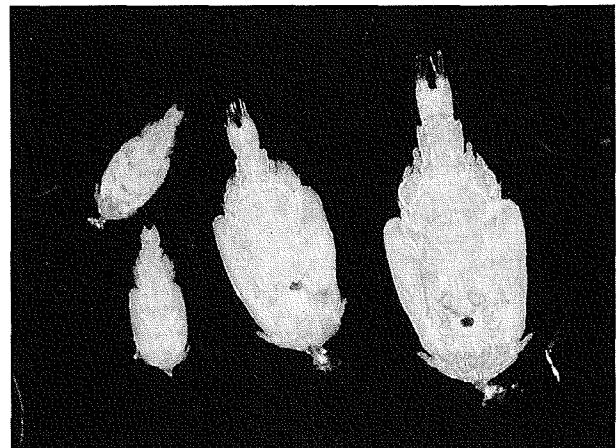


Fig. 1. De fire chalimus stadiene av lakselus. Alle har frontalfilament for å holde seg fast på laksen.

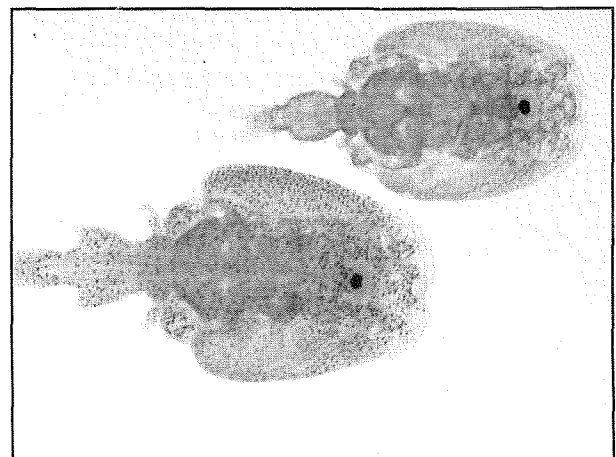


Fig. 2. Nesten voksen (preadult) lus av forskjellig kjønn. Den største er hunnlusa.

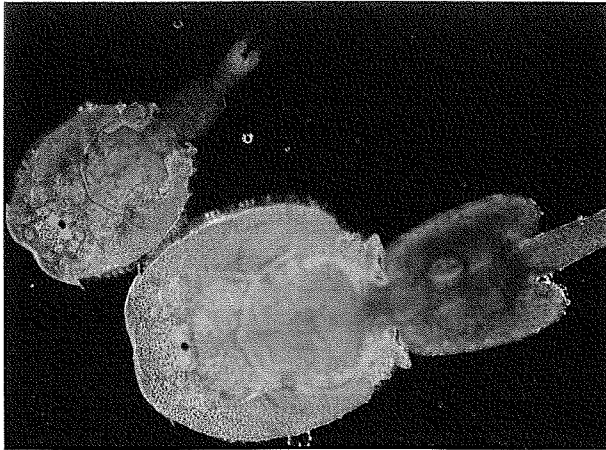


Fig. 3. Voksne lus av begge kjønn. Hunnen er størst, men her uten eggstrenger.

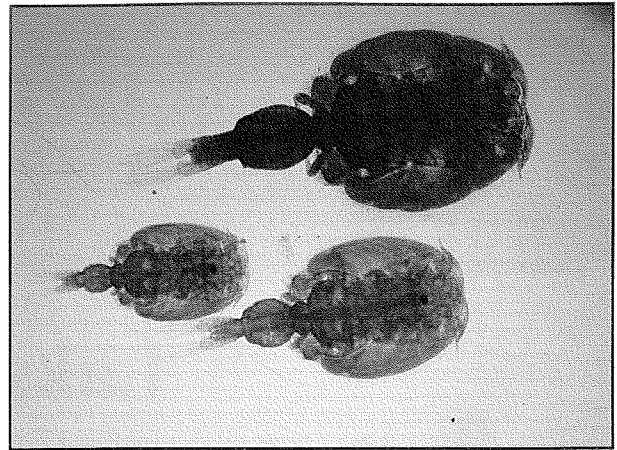


Fig. 4. To stadier av nesten voksen lus (preadult I og II) samt voksen hannlus.

det nesten halvparten av størrelsen (fig. 5). Den voksne hunnen er lettest gjenkjennelig siden den som oftest også har lange eggstrenger.

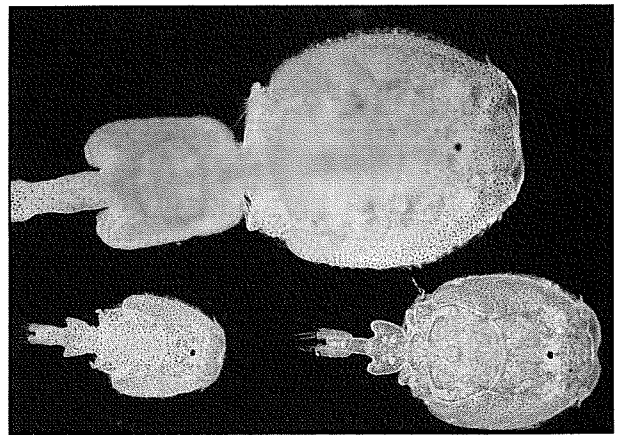


Fig. 5. To stadier av nesten voksen lus (preadult I og II) samt voksen hunnlus.

Siden lakselus er et skalldyr kan den bare parre seg når hunnen er i skallskiftet (som f.eks. hos krabbe). Voksne hanner blir derfor ofte observert holdende på en nesten voksen (preadult) hunn for å vente på skallskiftet (precopulæ) (fig. 6).

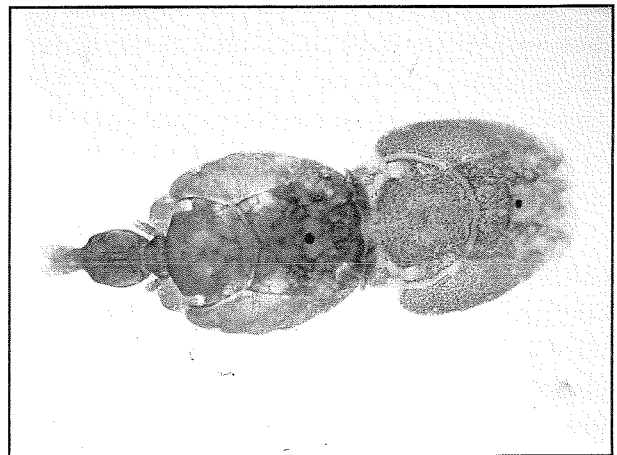


Fig. 6. En voksen hannlus holder på en nesten voksen (preadult) hunnlus i påvente av skallskifte.

Hver av eggstrengene hos lakselus kan inneholde opptil 400 egg. Det er også vist at hunnen kan produsere ihvertfall tre sett med eggstrenger. De utklekte naupliene blir trolig ført med strømmen rundt til de på ny finner en laks.

Dette formeringspotensialet gjør at behandlingen bør settes inn før voksne hunnlus får anledning til å reproducere (lage egg).

Alle foto: Aengus Parsons