

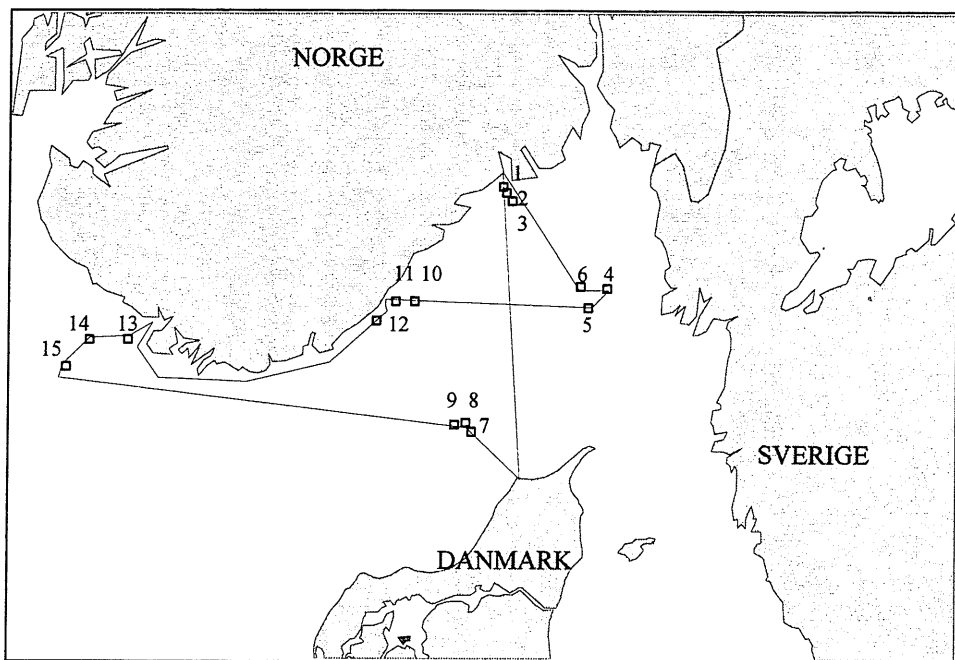
HAVFORSKNINGSINSTITUTTET
Forskningsstasjonen Flødevigen
Intern toktrapport

Fartøy: F/F "G.M.Dannevig"
Avgang: Torsdag 13/6 1996
Ankomst: Torsdag 20/6 1996
Område: Norskerenna Flekkefjord til Langesund
Formål: Undersøke alderssammensetning og vertikalfordeling av reker i området.
Personell: Ernst O. Maløen og Stein Tveite
Skipper: Yngvar Ellingsen



Gjennomføring:

Etter transportetappe til Flekkefjord 13/6, tok vi fredag stasjonene 13-15 syd av Lista. Stasjonen på Egersundsbanken ble sløffet, været var noe usikkert og en kordel i trålwiren var røket. Stasjonene vest av Hirtshals (7-9) gikk greit på lørdag. Vi lå i Hirtshals til mandag for reparasjon av kjøling på den ene motoren og spleising av trålwire. Nordvesten hindret oss i å ta stasjonene 4-6 på tirsdag, i stedet tok vi 1-3 og gikk til Langesund, returnerte til 4-6 på onsdag og gjorde oss ferdig ved Arendal (10-12) torsdag (Fig. 1). Vi tauet vanlig vis en time langs bunnen. Tauet distanse ble målt med GPS navigator. Høyden over bunn for overtelna var omlag 7 m, målt med Scanmar høydesonde. Trålen er 1400 masker og har 36 mm maskevidde i sekken. Vi sorterte all fangst og lengdemålte alt eller prøver av alle fiskearter. 200-400 reker fra hver stasjon ble kjønnsbestemt og ryggskjoldet lengdemålt.

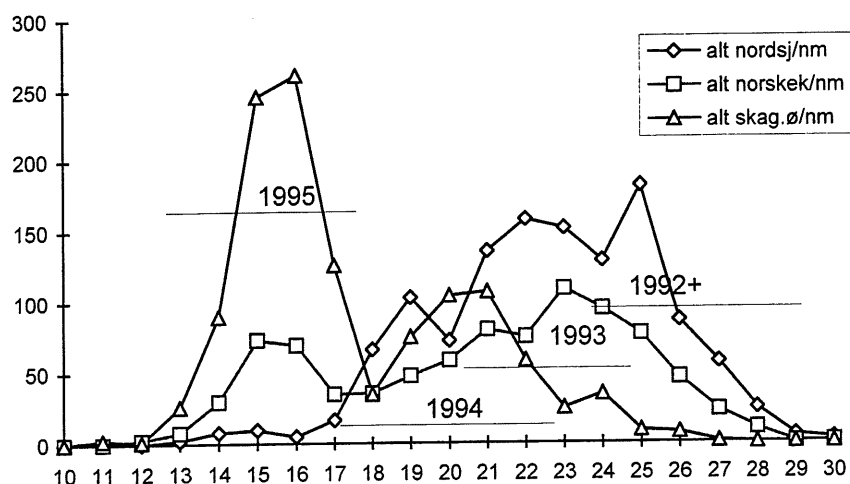


Figur 1. Rekestrål stasjoner og kurser med G.M.Dannevig, 13-20 juni 1996

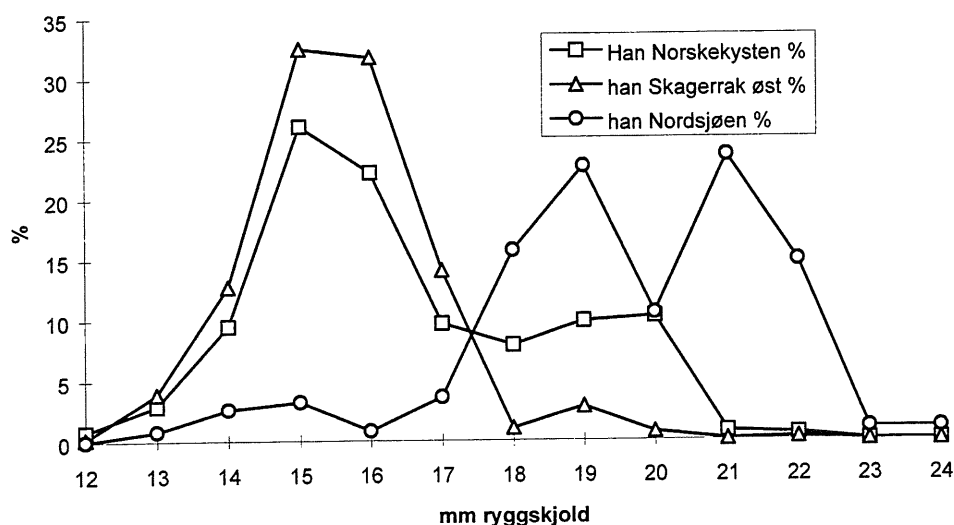
RESULTATER

Reker

I antall pr nm var fangstene totalt under det normale for årstiden, vi har ikke siden undersøkelsene begynte i 1988 fått så små fangster. Imidlertid kan 1992 årsklassen fremdeles spores i fangstene og spesielt på norskekysten og i Nordsjøen er 1993 årsklassen godt representert. I-gruppen pleier å dominere fangstene i juni, men er i år (1995 årsklassen) svakt representert. Tilfeldighetene ved reketrålfangster er stor og 15 stasjoner er i minste laget for en kvantitativ vurdering, men ser vi i tillegg på den prosentvise sammensetning bekrefter det estimatet for 1995 årsklassen fra "Michael Sars" toktet i oktober som en svak årgang.



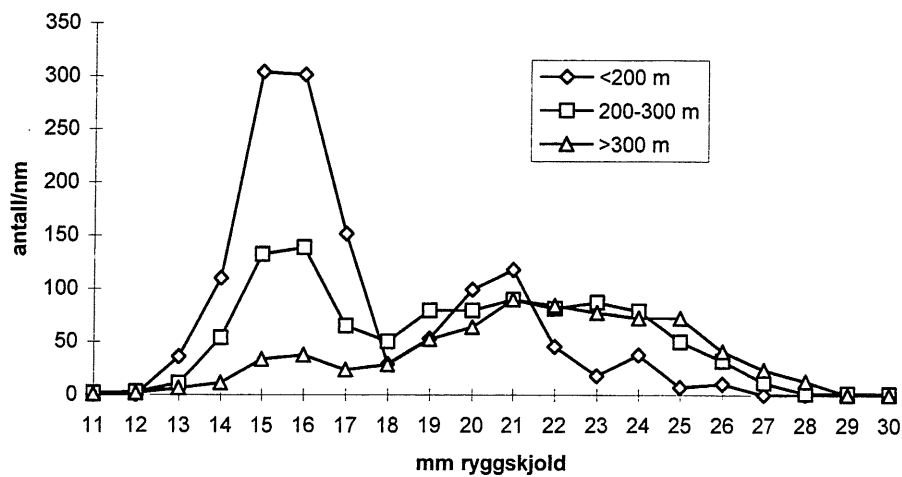
Figur 2 Lengdefordeling av reker i antall pr. nautisk mil fordelt på tre områder juni 1996.



Figur 3. Prosentvis lengdefordeling av han-reker fordelt på tre områder juni 1996

For første gang i disse undersøkelsene (startet 1988) er det et betydelig innslag av III-gruppe hanner i Nordsjøen. (Fig. 3)

Fordeling på dyp var som normalt for årstiden, overvekt av småreker grunt og større reker mot dypet. (Fig. 4)



Figur 4. Lengdefordeling av reker for tredybdeintervaller G.M.Dannevig 13.-20. Juni 1996

Tabell 1. Kilo fanget av de fleste artene på reketokt med "G.M.Dannevig" 13-20 juni 1996

sta.	båt	st.nr	dyp	start	n.m	reker	andre reker	4tråd tangb	gapeflynd	havmus	hvitt-ing	hyse	klo-skate	kol-mule	sjø-kreps
1		30	130	1345	1,5	0,0			0,5	7,4	0,1	5,5			
2		29	239	1155	1,9	13,8	3,4								
3		28	360	0952	1,8	11,2	0,3	0,5	0,2				4,1		
4		33	335	1055	1,6	3,6	2,9							2,5	0,1
5		32	250	0800	1,7	10,7	3,3		0,0			0,1		11,6	
6		31	160	0536	1,7	22,4		0,2	0,3			2,6			
7		27	168	1625	2,3	3,3						1,8		842,1	
8		26	260	1415	2,1	4,8	1,2							1,6	
9		25	367	1130	2,1	6,0	1,9			0,3				0,6	
10		34	381	0950	2,2	7,3	1,3			5,6			1,3	0,5	
11		35	255	1150	1,5	12,6	1,6	0,2		0,9			1,6	1,2	0,1
12		36	240	1343	1,7	7,1	0,5			2,0				0,8	
13		22	270	1100	2,1	7,1			0,0		0,0	0,1		73,5	0,5
14		23	319	1605	1,8	17,7	1,8	0,1						64,0	0,1
15		24	250	1855	2,2	18,5								414,7	0,3
sta.	lakse sild	lange	lus-uer	lysing	pigg-hå	sei	sild	sko-lest	smør-flynd	svart hå	sølv torsk	torsk	vas-sild	øye-pål	
1	0,0	2,3	0,9			1,5			0,5		0,0	6,4	0,4	0,3	
2															
3									2,2				232,5	0,0	
4									0,6		0,0		0,9	0,8	
5	0,0				1,9				1,6			4,1	0,1	1,2	
6	0,0										0,0	0,2		10,7	
7				0,5		13,8	1,8							75,9	
8									0,5		0,1		0,6	0,1	
9									0,8	0,0			1,3		
10	0,0	3,9			1,9			3,0	5,8	1,7			1,3	0,5	
11				0,3	0,2			1,2	1,8		0,0	4,5	0,2	2,2	
12	0,0								0,6			6,4	0,0	1,0	
13		12,8	0,3	0,2	0,4		0,0			0,0	0,4	2,2	2,1	3,0	
14									0,0	0,3	0,0	1,7	0,7	0,2	
15				2,3	2,1	6,0				0,5	2,9	0,9	18,5	6,7	

Stein Tveite