

INTERN TOKTRAPPORT

Loddetur til Jan Mayen med M/S "Libas" i tida 6/8 - 13/8 1981.

Det er no 4. året på rad det vert fiska lodde ved Jan Mayen, og kvoten i sommar var sett til 826 000 hl. Opningsdatoen var 10. august.

"Libas" kom på feltet tidleg om morgonen den 9. august og begynte leitinga.

"Triplex" og "Østbas" hadde vore på feltet sidan 6. august som leitebåtar, og leita i heile området frå N 69°00' til N 71°30' og mellom 9° og 17° W. Dei hadde småkontaktar over eit større område, med dei beste registreringane i området frå N 70°00' til N 71°30' og mellom 10° og 13° W.

Fram til fisket opna konsentrerte "Libas" leitinga i området frå N 70°20' til N 70°45' og mellom 10°30' og 13° W. Lodde vart registrert i varierende djup, men mest som småstimar. Det var stor fart i lodda, og ho trekte heile tida nordaustover. Ein gjekk difor lenger nord, og fyrste kastet vart gjort i pos. N 71°06' W 10°57'. Lodda såg no ut til å trekkja austover, og siste kastet gjorde ein i pos. N 71°07' W 10°03'.

Det var mykje båtar i området, og det beste fisket gjekk føre seg her. Fig. 4 viser ein loddestim i ideelt fangstdjup.

Det vart teke 4 loddeprøvar, ein frå kvart kast, og lodda var frå 12,5 til 18 cm, med ei gjennomsnittslengde på ca. 15 cm (Fig. 2).

Alderssamansetninga er vist i Fig. 3, og den viser at det hovudsakleg er 2 år gammal fisk. I tabellen er sett opp middellengde og middelvolum pr. årsklasse for kvar prøve. Her er og teke med prøvane frå toktet med "Michael Sars" i juli, for å få ei samanlikning.

Prøvane viste at det var mykje rauåte i lodda, og etter dei opplysningane ein har fått frå loddekontoret i Harstad varierte feittprosenten i fangstane frå 15-20 %.

Fig. 1 viser fiskefeltet. Innanfor dette feltet gjekk hovudtyngda av fisket føre seg i området frå N 71°00' til N 71°20' og mellom 8°30' og 11° W. Fleire fangstar vart tekne tett oppunder land på NW-sida av Jan Mayen.

Siste fangsten frå Jan Mayen vart innmeldt 18. august, og totalkvantumet kom opp i 929 000 hl på 136 båtar, etter opplysningar frå loddekontoret. Kvoten vart soleis overfiska med vel 100 000 hl.

Bergen, 9. september 1981

Jostein Røttingen

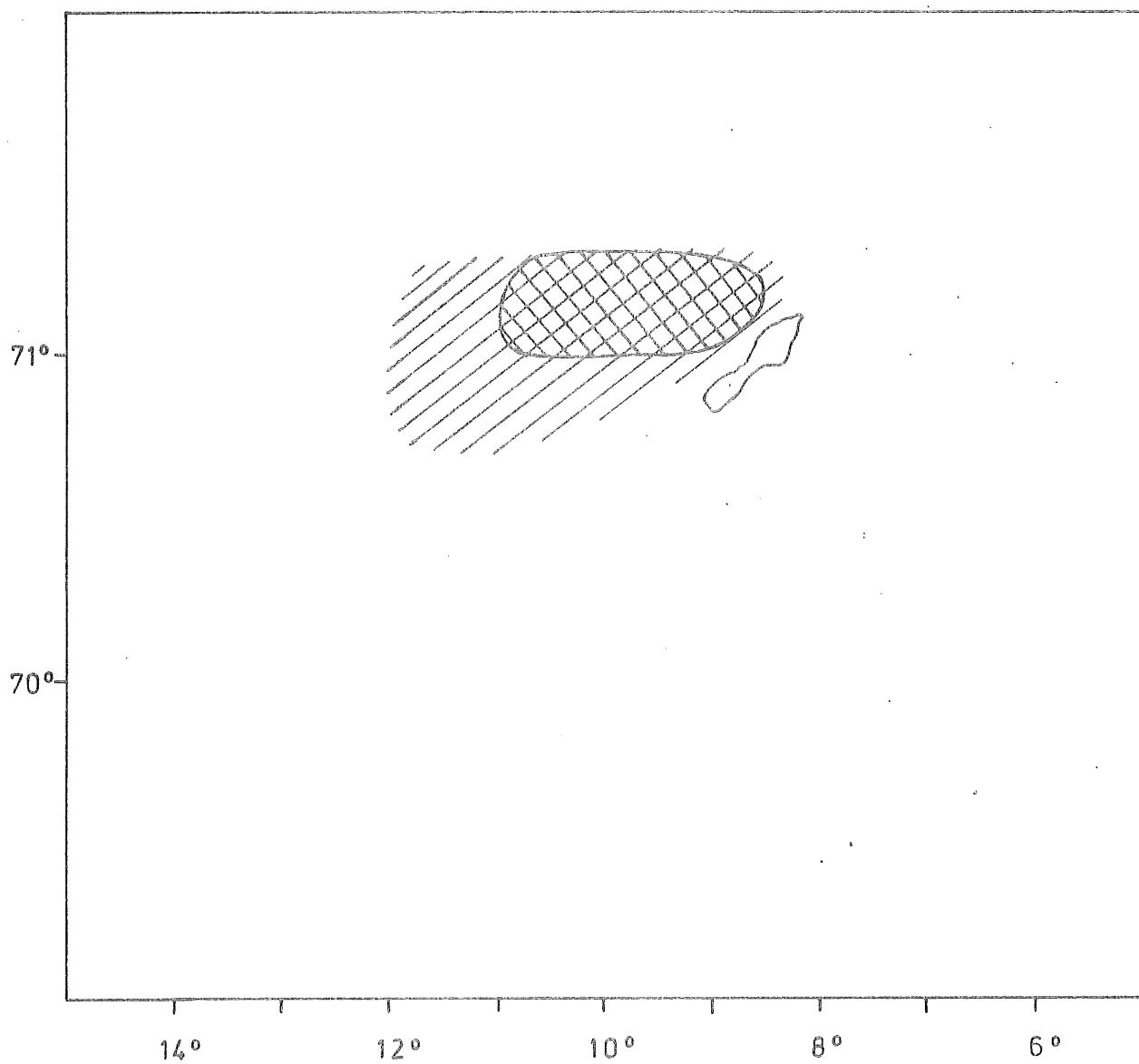


Fig. 1. Fiskefeltet 10.-18. august 1981. Dobbelskraveringa viser feltet der hovudtyngda av fisket gjekk føre seg.

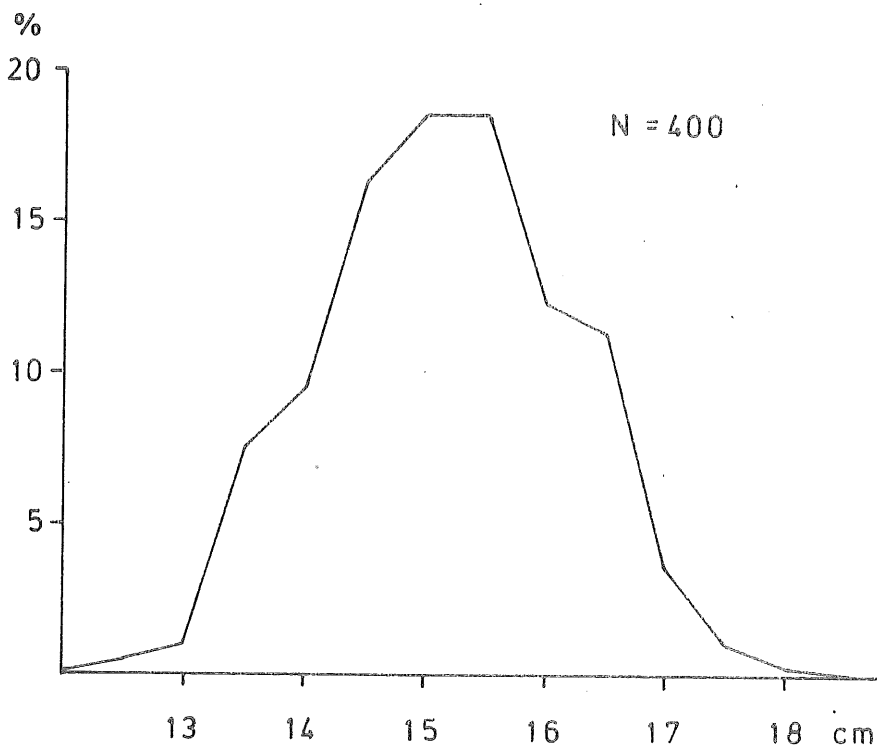


Fig. 2. Lengdesamansetning.

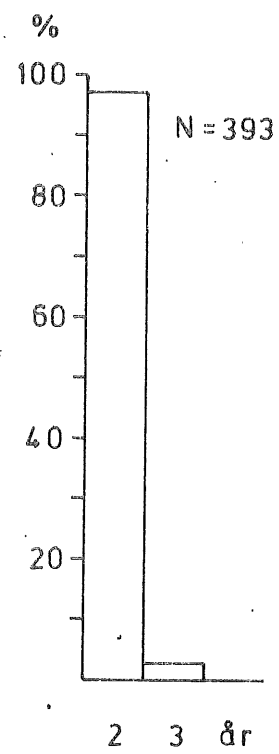


Fig. 3. Alderssamansetning.

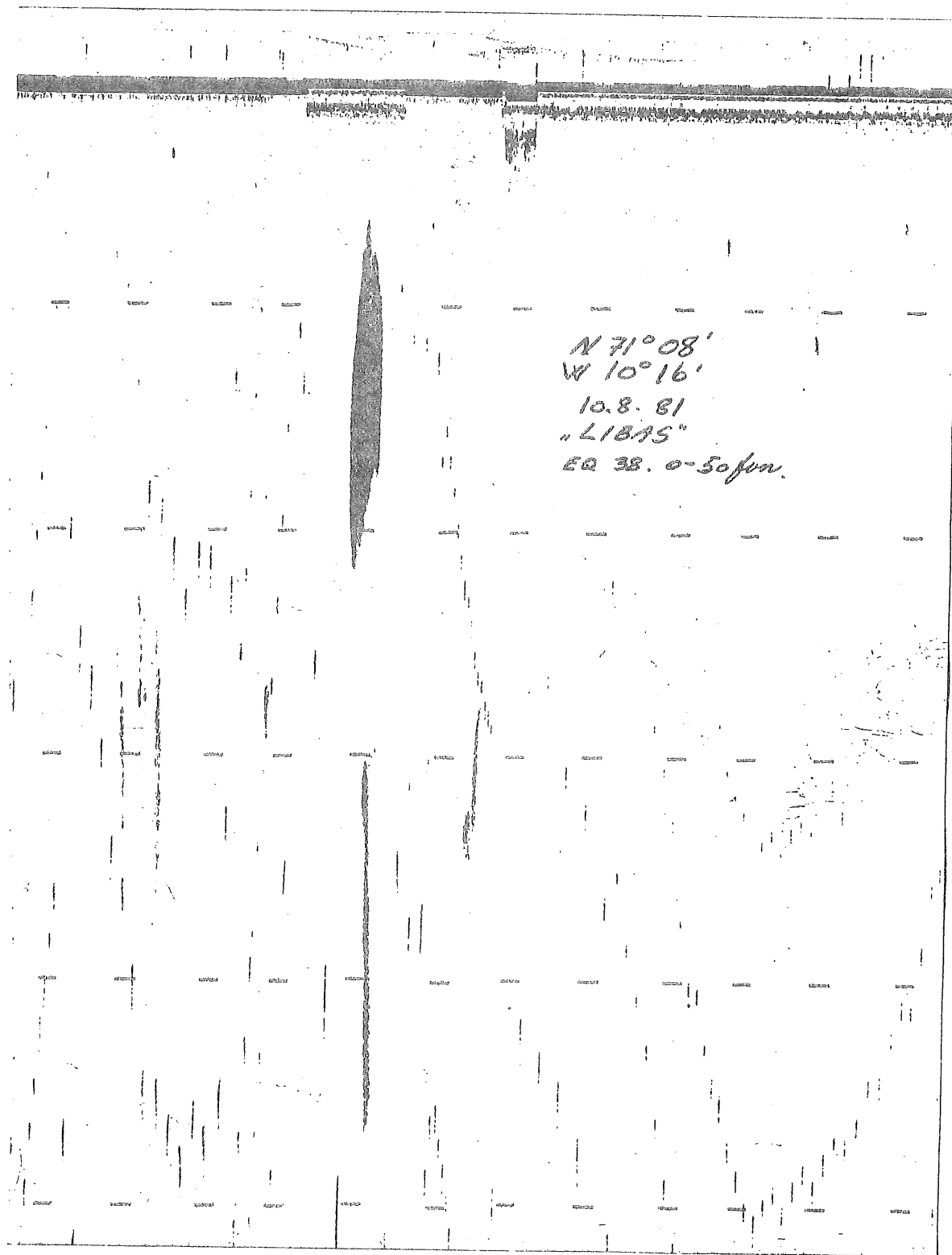


Fig. 4. Registrering av fangstbar loddestim i ca. 5-20 fvn. djup.

Tabell 1. Middellengde (\bar{l}) og middelvolum (\bar{v}) pr. årsklasse for kvar prøve frå A) "Michael Sars" 18.-27. juli og B) "Libas" 10. august 1981.

A.

"MICHAEL SARS"

		N 68°48' W 17°10' 18.7.81	N 68°53' W 16°30' 19.7.81	N 69°10' W 15°45' 22.7.81	N 67°45' W 16°03' 26.7.81	N 70°20' W 16°00' 27.7.81							
CM	ÅR	2	3	2	3	2	3	Σ 2	Σ 3				
	12			1	1		1		3				
5		1	5	6		6		18					
13		2	13	9		13		37					
5		7	24	26		21		78					
14		8	14	18		13		53					
5		13	9	16	4	9	1	51	1				
15		11	11	4	11	15		52	1				
5		18	4	6	7	10	1	45	2				
16		17	8	6	16	4	2	51	8				
5		10	3	5	11	6	1	32	9				
17		2	2	2	10	7		16	12				
5			2		4	9		4	13				
18						6			9				
5				1									
19						1			1				
Σ		89	11	94	5	99	1	63	34	95	5	440	56
\bar{l}		15,4	17,3	14,4	16,9	14,4	18,2	16,3	17,4	14,4	16,0	14,9	17,2
\bar{v}		16,8	24,5	13,5	23,0	13,0	30,0	22,4	26,9	12,7	17,4	15,2	25,3

B.

"LIBAS"

		N 71°06' W 10°57' 10.8.81	N 71°07' W 10°29' 10.8.81	N 71°08' W 10°16' 10.8.81	N 71°07' W 10°03' 10.8.81						
CM	ÅR	2	3	2	3	2	3	Σ 2	Σ 3		
	12										
5		1		1		2		4			
13			2	10		5		30			
5		6	9	12		10		38			
14		3	13	17	1	16		62	1		
5		15	14	14		20		71			
15		20	17	15		22	1	72	1		
5		19	16	14		12	1	47	2		
16		10	11	8		10		44	1		
5		12	14	3		1	2	10	4		
17		4	2	1							
5			1	1	2			2	2		
Σ		90	3	99	1	97	3	96	4	382	11
\bar{l}		15,5	16,7	15,3	17,2	15,3	16,7	15,4	16,6	15,4	16,7
\bar{v}		18,4	23,0	18,2	27,0	19,3	25,3	19,9	27,0	19,0	25,4