

INTERN TOKTRAPPORT

- FARTØY : F/F "Michael Sars"
- TIDSROM : 3-22/6 1982
- PERSONELL : Oddgeir Alvheim, Jan-Erik Nygaard, Bente Røttingen, Øyvind Tangen.
- FORMÅL : Kartlegge utbredelse og mengde av loddelarver. Hydrografiske snitt: Vardø - nord og Fugløya - Bjørnøya.
- METODE : Gulf III planktonsamler ble brukt til å samle inn loddelarver. Til denne var det festet et "flow-meter" for å kunne beregne antall pr. m² overflate og en ekkoloddsvinger som registrerte dyp kontinuerlig under tauing. Tauehastighet var 5 knop, og det ble gitt ut ca. 0,5 m wire pr. sekund til planktonsamleren var på 60 meters dyp (ca. 240 m wire). Deretter ble den trukket inn igjen med samme hastighet.

På de hydrografiske snittene ble det brukt CTD-sonde. På Fugløya - Bjørnøya ble det også tatt planktontrekk med liten juday-håv i dypene 20-0 m og 200-0 m.

RESULTAT : Det ble tatt 168 Gulf-stasjoner. Figur 1 viser kurs- og stasjonsnett.

Utbredelsesområdet av loddelarver var på dette toktet tilnærmet det samme som i 1981. Det ble funnet få larver vest for Tarhalsen. På strekningen Tarhalsen - Tana ble det funnet mange små larver nær land, opptil 1290 pr. m² overflate. Lenger øst ble det funnet opp til ca. 500 larver pr. m² overflate på to stasjoner. Se figur 2.

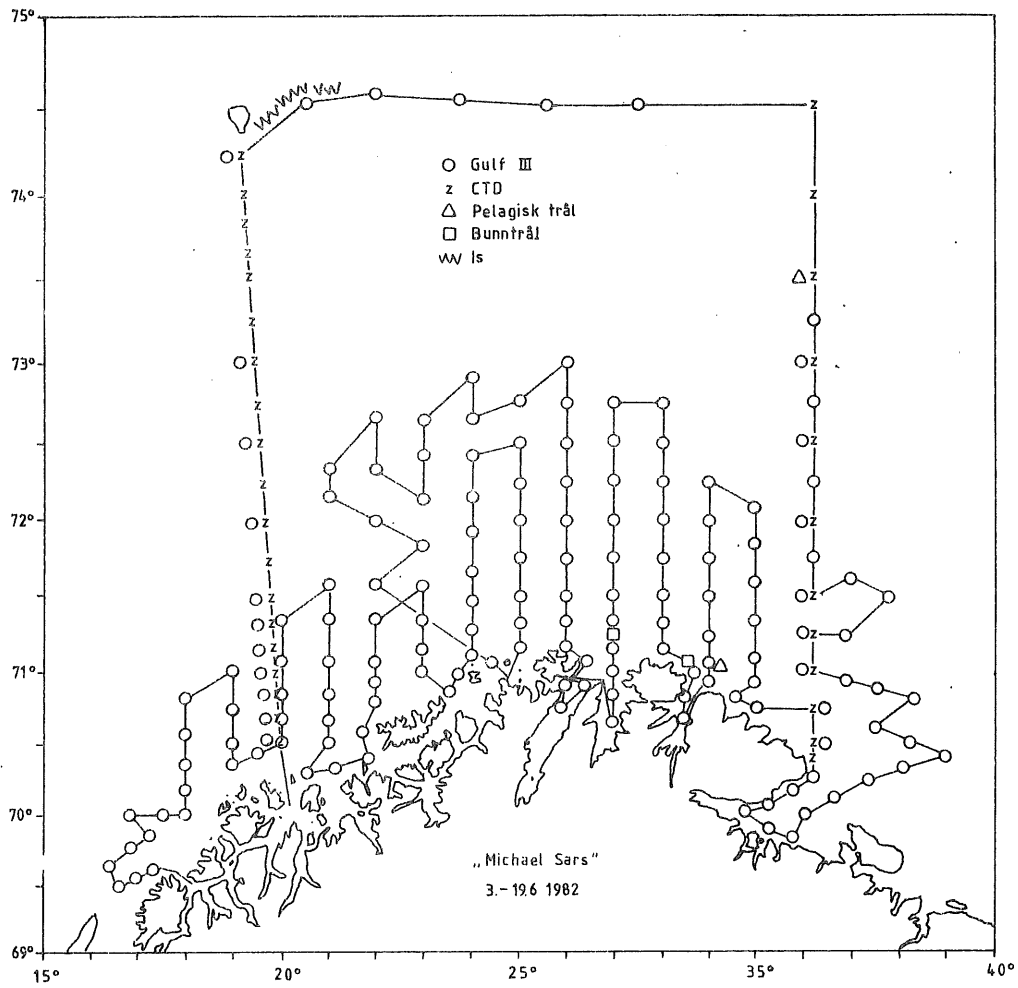
I 1981 ble det funnet relativt få larver til havs. I år derimot ble det observert et langt større antall loddelarver ute fra kysten, opptil 40-90 n.mil av land. Det ble ikke funnet loddelarver ved Bjørnøya.

En arealintegrering viser at det totale antall loddelarver i år ligger på samme nivå som i 1981. I 1981 ble det totale antall loddelarver beregnet til $9,7 \cdot 10^{12}$, i år ble det $9,9 \cdot 10^{12}$. I 1981 ble 4,5% av larvene funnet øst for 31^o øst og i Varangerfjorden, i år ble 17,8% av larvene funnet i dette området.

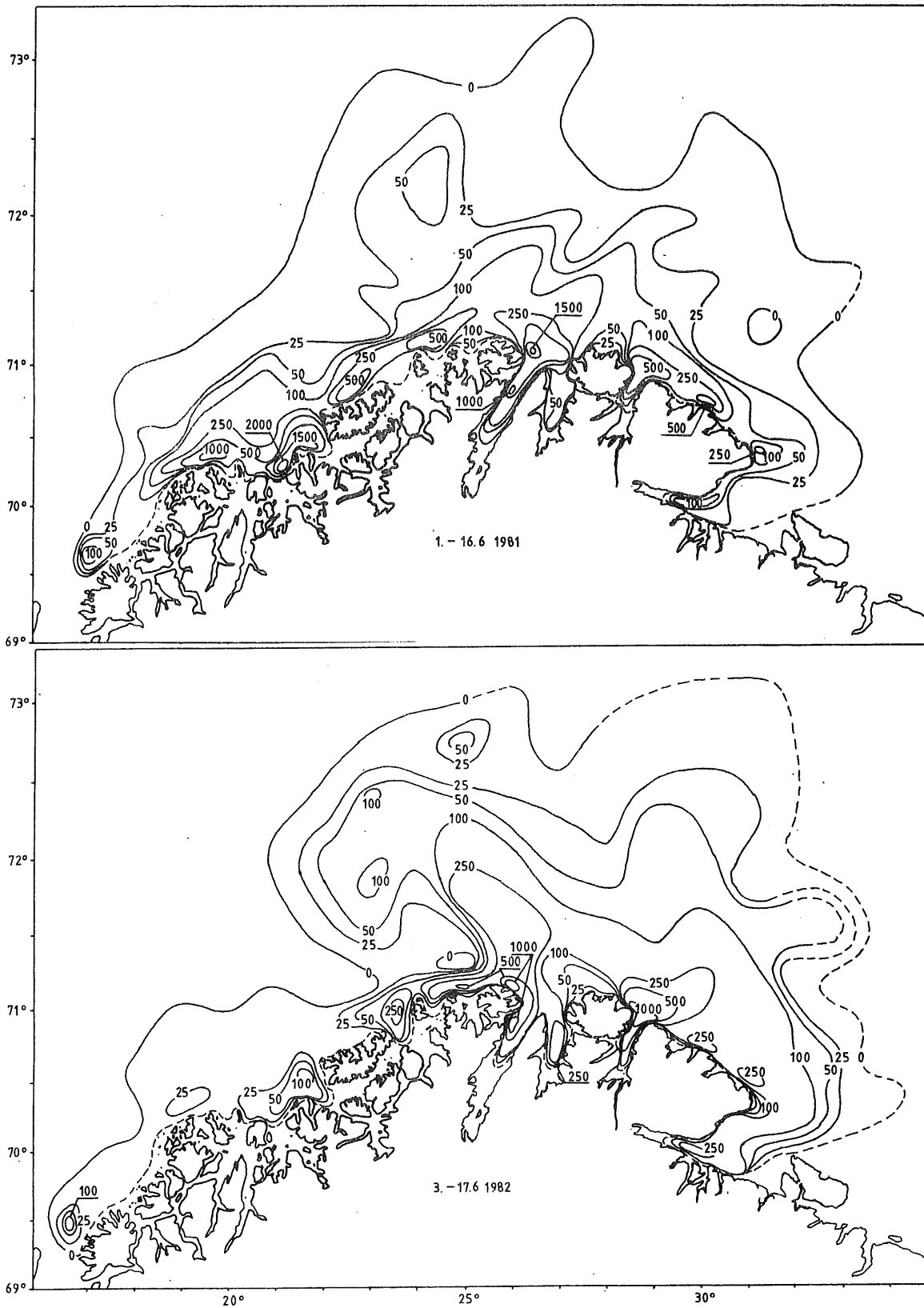
Tabell 1 viser lengdefordeling av larver på hver stasjon, totalt antall og antall pr. m² overflate.

Bergen, 30.6 1982

Oddgeir Alvheim
(sign.)



Figur 1. Kurs- og stasjonsnett.



Figur 2. Antall loddelarver pr. m² overflate for 1.-16.6 1981 og 3.-17.6 1982.

