

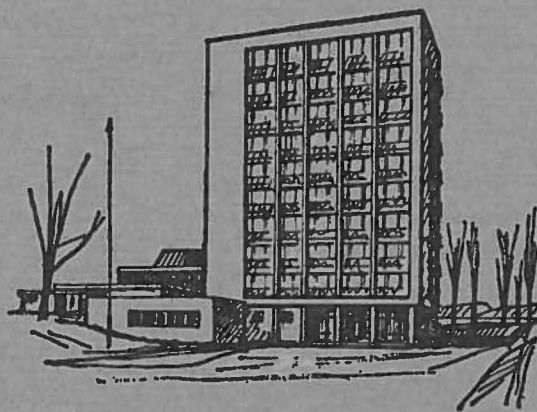
Norsk Oseanografisk Datasenter (NOD)

OVERSIKT OVER HYDROGRAFI

OG

STRØMMÅLINGSDATA

Februar, 1977



FISKERIDIREKTORATETS HAVFORSKNINGSINSTITUTT
BERGEN

OVERSIKT OVER HYDROGRAFI

OG

STRØMMÅLINGSDATA

Februar, 1977

FISKERIDIREKTORATETS HAVFORSKNINGSINSTITUTT
BERGEN

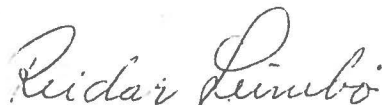
Forord

NOD utgir hvert år en oversikt over innsamlede oseanografiske data fra norske forskningsinstitusjoner. Men noen samlet oversikt for data fra tidligere år har ikke vært laget.

Den foreliggende oversikt må betraktes som et utkast og vil bli videre bearbeidet med sikte på å bli publisert i NOD's publikasjonsserie.

I oversikten over hydrografiske data er også medtatt en del stasjoner observert av utenlandske fartøyer. Disse data har NOD fått fra World Datacenter i U.S.A.

Alle strømmålingene som er listet er observert av norske institusjoner. Når det gjelder målinger tatt med mekaniske strømmålere er oversikten ikke fullstendig. Men Geofysisk Institutt i Bergen har lovet å lage en slik oversikt for sine data på et senere tidspunkt. For Havforskningsinstituttet er oversikten over eldre strømmålinger komplett. Det foreliggende arbeidet er blitt utført for Fagkomitéen for Strøm og Transport.


Reidar Leinebø

INNHold

side

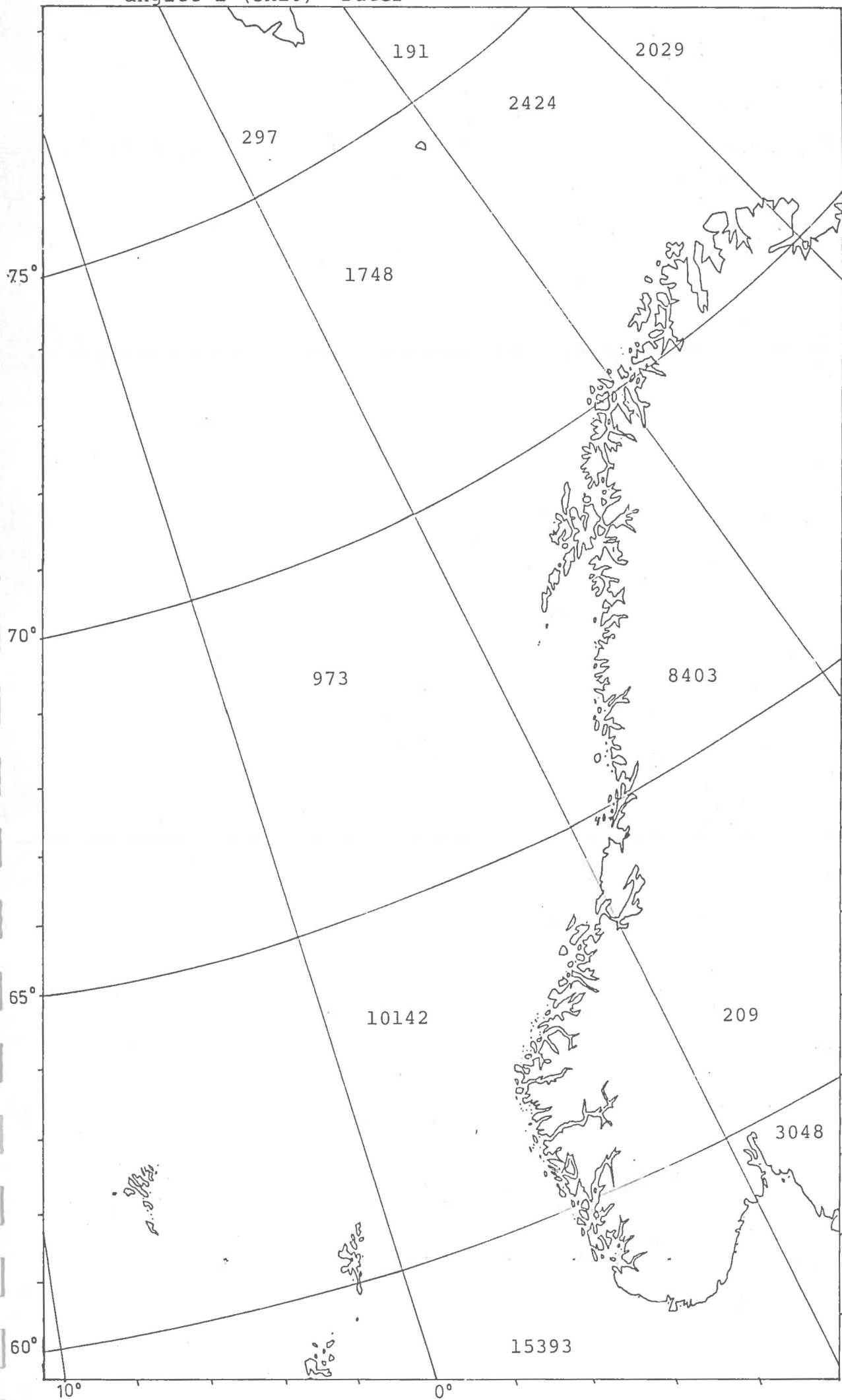
Forord

1. HYDROGRAFI

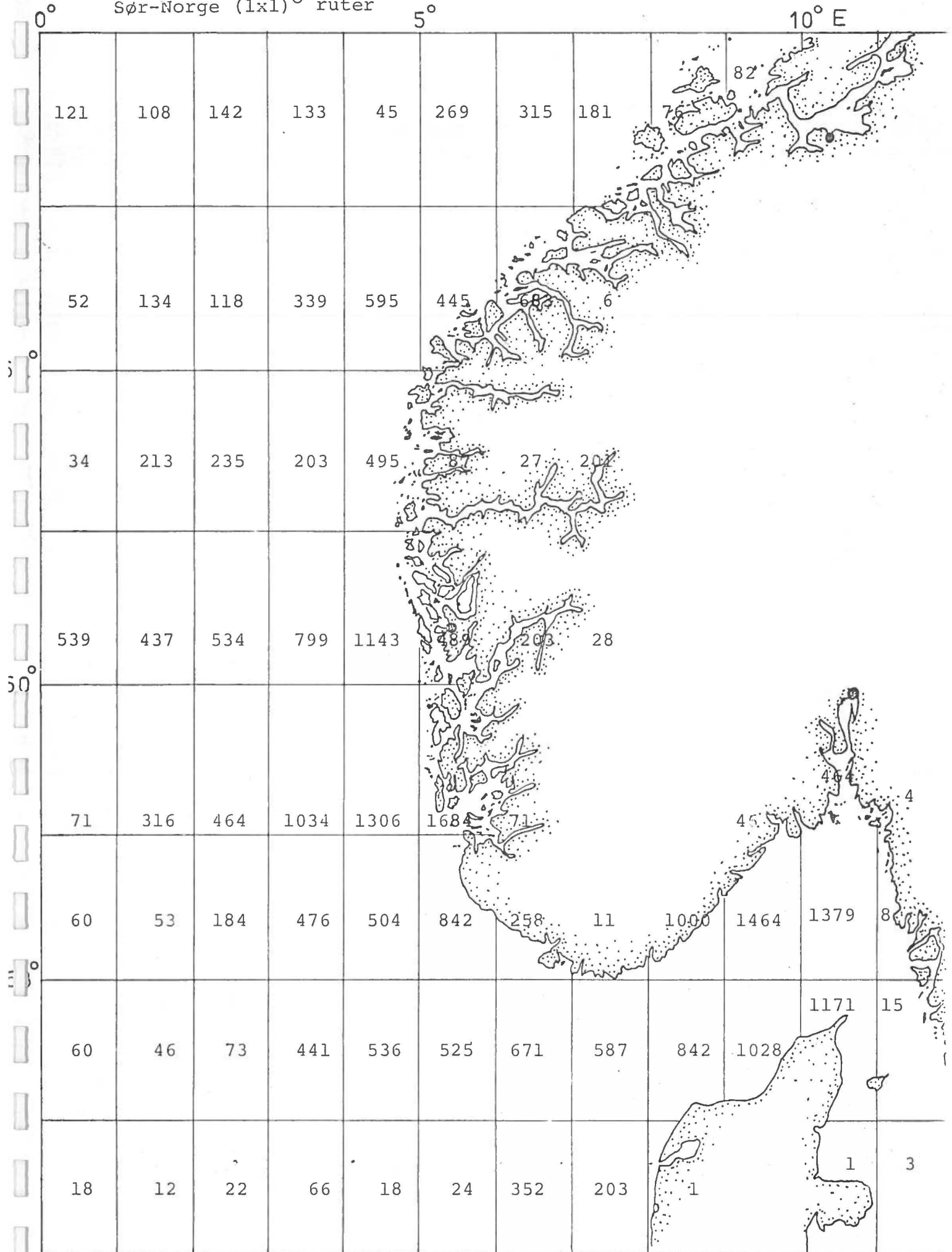
1.1	Antall stasjoner angitt i (5x10) ⁰ ruter	1
1.2	Antall stasjoner utenfor Sør-Norge (1x1) ⁰ ruter	2
1.3	Antall stasjoner utenfor Trøndelag (1x1) ⁰ ruter	3
1.4	Antall stasjoner utenfor Nordland-Troms (1x1) ⁰ ruter	4
1.5	Antall stasjoner utenfor Finnmark (1x1) ⁰ ruter	5
1.6	Faste stasjoner	6
1.6.1	Liste over faste stasjoner	7
1.6.2	Antall observasjoner pr. måned	25
1.6.3	Kart over faste stasjoner	28

2. STRØMMÅLINGSDATA

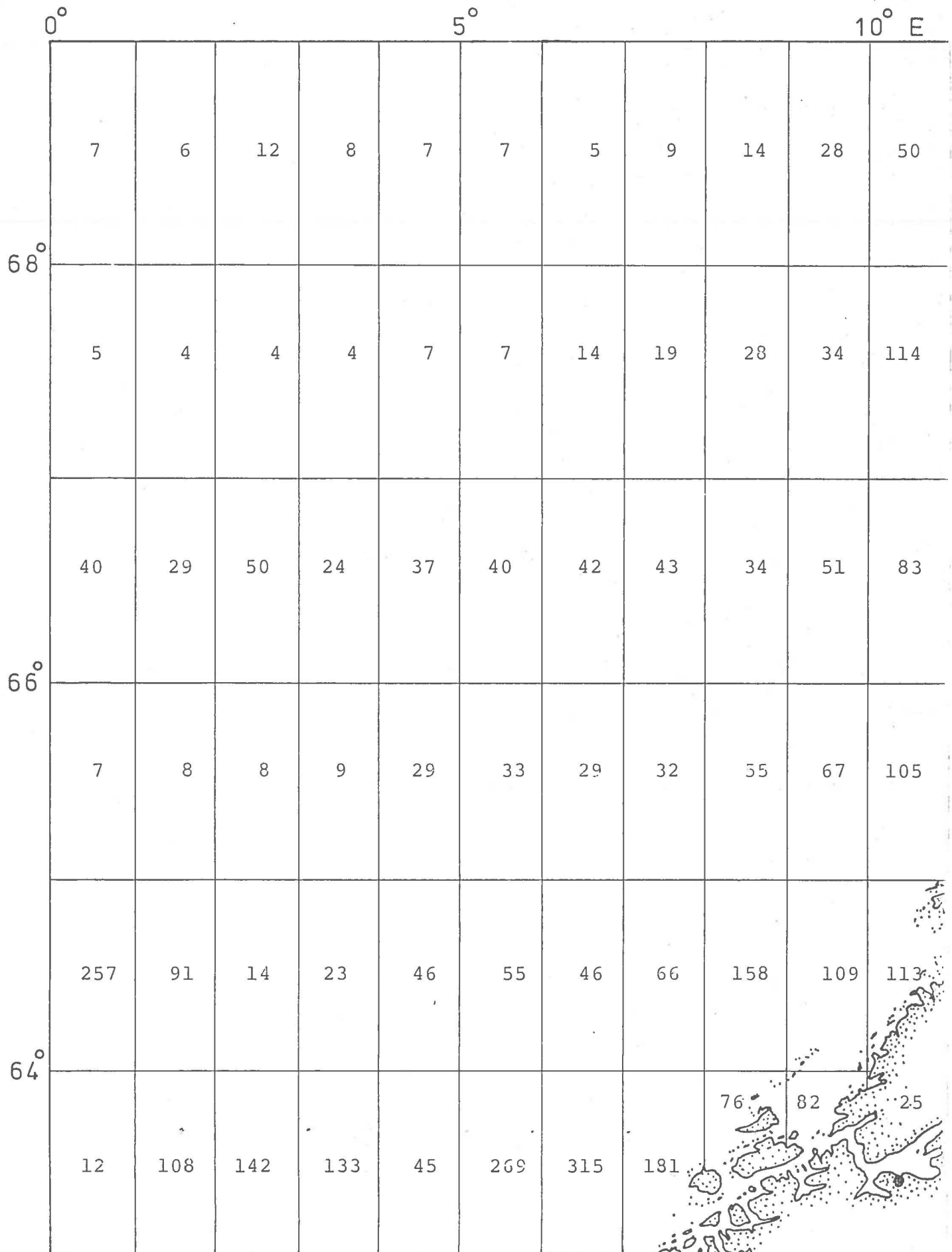
2.1	Målinger med mekaniske målere	29
2.1.1	<u>1906</u> og <u>1943</u> - GI	29
	<u>1957</u> - <u>1968</u> FHI	32
2.2	Målinger med selvregistrerende målere	40
2.2.1	<u>1963</u> - <u>1966</u> - GI, NIVA, GIO	40
2.2.2	<u>1967</u> - FHI, GIO	46
2.2.3	<u>1968</u> - FHI, GI	47
2.2.4	<u>1969</u> - FHI, GI, NS	50
2.2.5	<u>1970</u> - FHI, GI	53
2.2.6	<u>1971</u> - FHI, NIVA, NS	56
2.2.7	<u>1972</u> - GI, NS, VHL	59
2.2.8	<u>1973</u> - FHI, GI, NS, NIVA, VHL	62
2.2.9	<u>1974</u> - GI, NIVA, NS, FHI, VHL	77
2.2.10	<u>1975</u> - GI, NS, FHI, VHL, NIVA	97
2.2.11	<u>1976</u> - GI, NIVA, NS, BstE, VHL, FHI	117
	Kart over strømmålinger 1957 - 1973	123



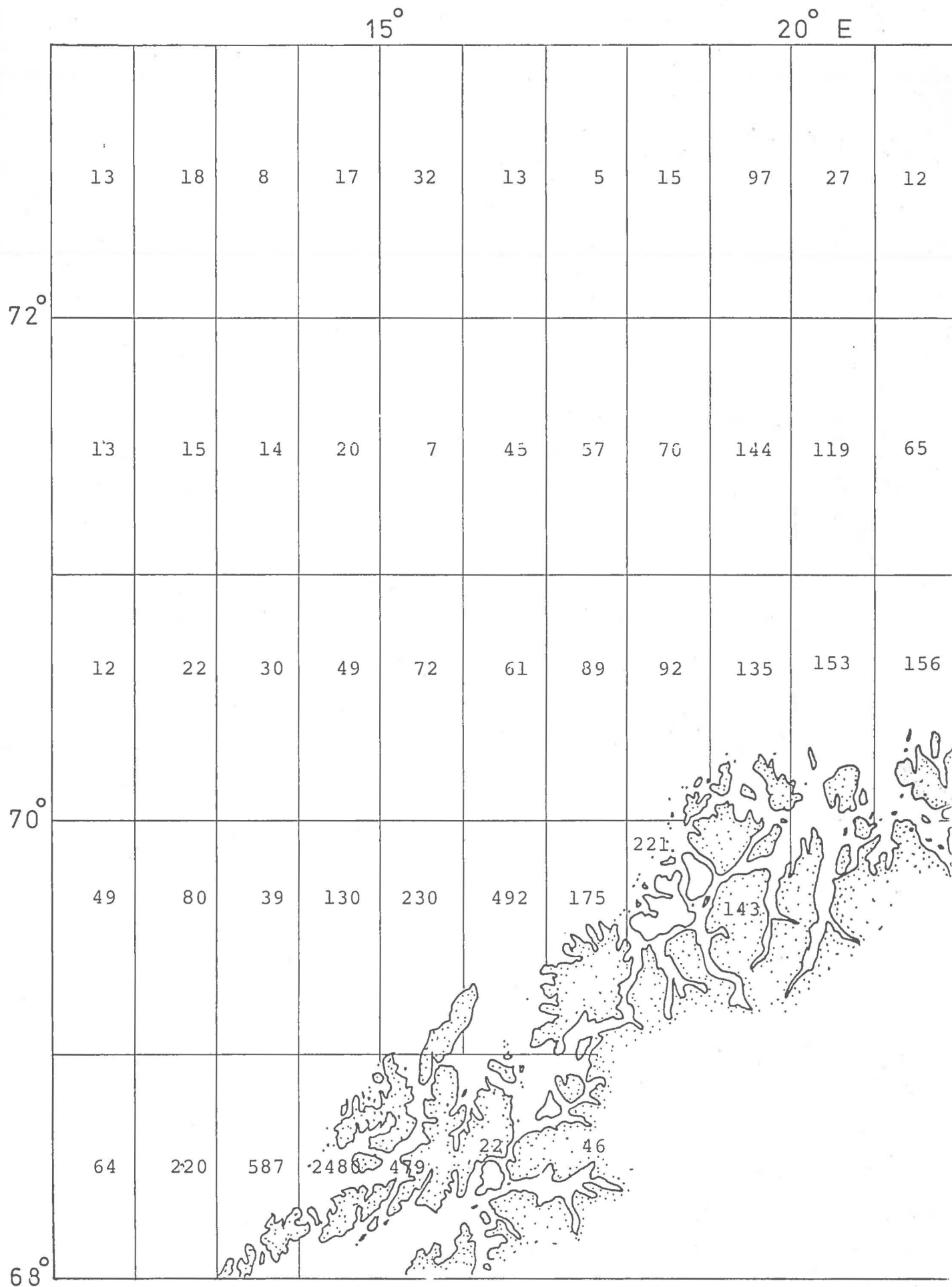
1.2 Antall stasjoner utenfor - 2 -
Sør-Norge (1x1)^o ruter



1.3 Antall stasjoner utenfor Trøndelag (1x1)^o ruter



1.4 Antall stasjoner utenfor Nordland-Troms (1x1)^o ruter



25°

30°

35° E

14 9 18 162 21 10 16 10 10 132 7 14 10 23 11 70 17

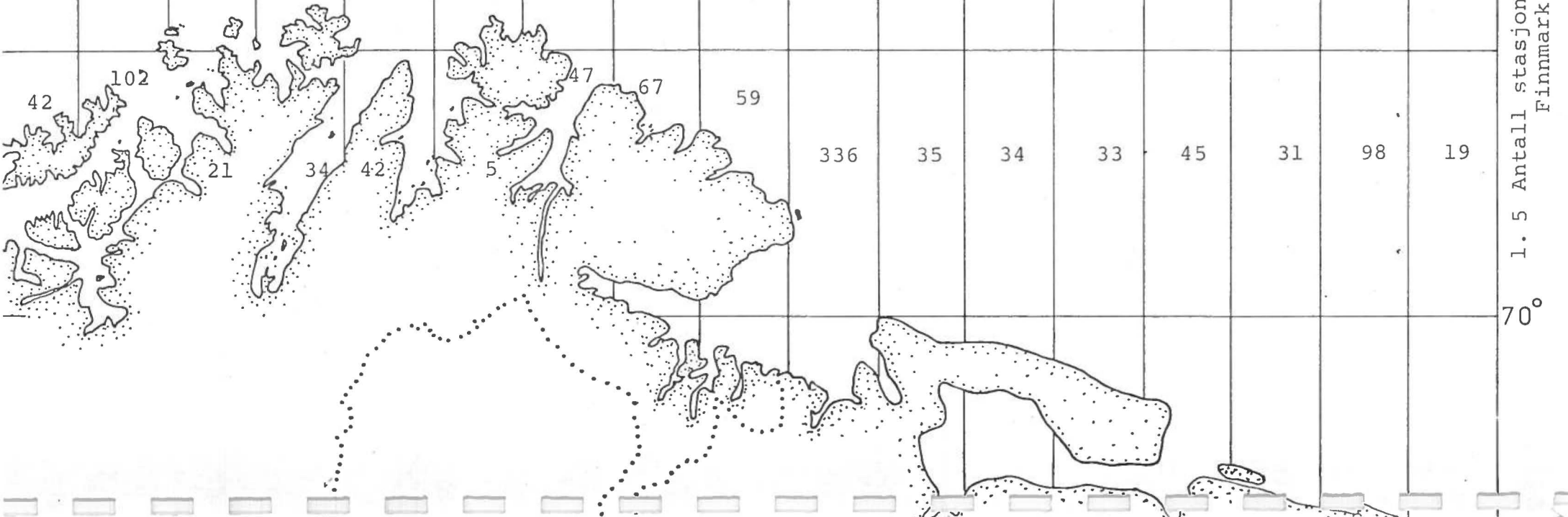
86 150 66 359 82 48 118 52 43 186 14 25 36 47 29 97 28

42 102 21 34 42 5 47 67 59 336 35 34 33 45 31 98 19

72°

70°

1. 5 Antall stasjoner utenfor Finnmark (lx1) ruter



1.6 Faste stasjoner

Forkortelser

- V : Termografftjenesten - faste skipsruter
- VI : Hydrografiske stasjoner
- III : Værskip stasjoner
- I : Kyststasjoner
- T : Temperatur
- S : Saltholdighet
- B : Batytermograf
- OP : Gjennomskinnelighet
- M : Meteorologiske observasjoner
- P : Plankton og primærproduksjon

ARCTIC SEA

INDEX	NAME OF STATION	LATITUDE LONGITUDE	CAT	T	S	B	D	C	U	J	N	w	M	P	C	FREQUENCY	[H] [C]	N . A . K . R	YEAR [WX-ST]	REMARKS
01165	BERGEN-KIRKENES	69.59°N 029.50°E	V	X	O											2/MONTH		INST. MARINE RESEARCH BERGEN	1935	
01144	BERGEN-KIRKENES	60.59°N 004.46°E	V	X	O											2/MONTH		INST. MARINE RESEARCH BERGEN	1935	
01148	BERGEN-KIRKENES	63.22°N 008.23°E	V	X	O											2/MONTH		INST. MARINE RESEARCH BERGEN	1935	
01145	BERGEN-KIRKENES	62.11°N 005.05°E	V	X	U											2/MONTH		INST. MARINE RESEARCH BERGEN	1935	
01147	BERGEN-KIRKENES	63.00°N 007.01°E	V	X	O											2/MONTH		INST. MARINE RESEARCH BERGEN	1935	
01146	BERGEN-KIRKENES	62.27°N 005.52°E	V	X	O											2/MONTH		INST. MARINE RESEARCH BERGEN	1935	
01149	BERGEN-KIRKENES	63.39°N 009.47°E	V	X	O											2/MONTH		INST. MARINE RESEARCH BERGEN	1935	
01150	BERGEN-KIRKENES	63.34°N 009.52°E	V	X	O											2/MONTH		INST. MARINE RESEARCH BERGEN	1935	
01151	BERGEN-KIRKENES	63.43°N 009.33°E	V	X	U											2/MONTH		INST. MARINE RESEARCH BERGEN	1935	
01152	BERGEN-KIRKENES	64.31°N 010.30°E	V	X	O											2/MONTH		INST. MARINE RESEARCH BERGEN	1935	
01153	BERGEN-KIRKENES	65.35°N 012.13°E	V	X	U											2/MONTH		INST. MARINE RESEARCH BERGEN	1935	
01154	BERGEN-KIRKENES	66.32°N 012.58°E	V	X	O											2/MONTH		INST. MARINE RESEARCH BERGEN	1935	
01155	BERGEN-KIRKENES	67.46°N 014.10°E	V	X	O											2/MONTH		INST. MARINE RESEARCH BERGEN	1935	
01156	BERGEN-KIRKENES	68.00°N 013.57°E	V	X	O											2/MONTH		INST. MARINE RESEARCH BERGEN	1935	
01157	BERGEN-KIRKENES	68.58°N 016.00°E	V	X	O											2/MONTH		INST. MARINE RESEARCH BERGEN	1935	
01158	BERGEN-KIRKENES	68.56°N 017.03°E	V	X	U											2/MONTH		INST. MARINE RESEARCH BERGEN	1935	

ARCTIC SEA

INDEX	NAME OF STATION	LATITUDE LONGITUDE	CAT	T	S	B	D	C	O	O	N	W	M	P	C	FREQUENCY	H C	N . A . K . R	YEAR WX-ST	REMARKS
01159	BERGEN-KIRKENES	69.29°N 018.16°E	V	X												2/MONTH		INST. MARINE RESEARCH BERGEN	1935	
01160	BERGEN-KIRKENES	70.24°N 021.44°E	V	X												2/MONTH		INST. MARINE RESEARCH BERGEN	1935	
01161	BERGEN-KIRKENES	70.50°N 023.56°E	V	X												2/MONTH		INST. MARINE RESEARCH BERGEN	1935	
01162	BERGEN-KIRKENES	70.59°N 026.56°E	V	X												2/MONTH		INST. MARINE RESEARCH BERGEN	1935	
01163	BERGEN-KIRKENES	71.09°N 027.38°E	V	X												2/MONTH		INST. MARINE RESEARCH BERGEN	1935	
01164	BERGEN-KIRKENES	70.28°N 030.57°E	V	X												2/MONTH		INST. MARINE RESEARCH BERGEN	1935	
01182	BERGEN-OWS A	60.57°N 004.00°E	V	X												1/MONTH		INST. MARINE RESEARCH BERGEN	1954	
01183	BERGEN-OWS A	61.15°N 002.00°E	V	X												1/MONTH		INST. MARINE RESEARCH BERGEN	1954	
01184	BERGEN-OWS A	61.37°N 000.00°E	V	X												1/MONTH		INST. MARINE RESEARCH BERGEN	1954	
01185	BERGEN-OWS A	61.54°N 002.00°W	V	X												1/MONTH		INST. MARINE RESEARCH BERGEN	1954	
01186	BERGEN-OWS A	62.13°N 004.00°W	V	X												1/MONTH		INST. MARINE RESEARCH BERGEN	1954	
01187	BERGEN-OWS A	62.27°N 006.00°W	V	X												1/MONTH		INST. MARINE RESEARCH BERGEN	1954	
01188	BERGEN-OWS A	62.34°N 008.00°W	V	X												1/MONTH		INST. MARINE RESEARCH BERGEN	1954	
01189	BERGEN-OWS A	62.45°N 010.00°W	V	X												4/MONTH		INST. MARINE RESEARCH BERGEN	U.K1	
01190	BERGEN-OWS A	62.52°N 012.00°W	V	X												1/MONTH		INST. MARINE RESEARCH BERGEN	1954	
01191	BERGEN-OWS A	63.00°N 014.00°W	V	X												1/MONTH		INST. MARINE RESEARCH BERGEN	1954	

ARCTIC SEA

INDEX	NAME OF STATION	LATITUDE LONGITUDE	CAT	T	S	B	D	C	O	N	W	M	P	C	FREQUENCY	H C	N . A . K . R	YEAR WX-ST	REMARKS
01174	BERGEN-OWS M	65.00°N 002.26°E	V	X											1/MONTH		INST. MARINE RESEARCH BERGEN	1949	
01175	BERGEN-OWS M	65.30°N 002.10°E	V	X											1/MONTH		INST. MARINE RESEARCH BERGEN	1949	
01176	BERGEN-OWS M	66.00°N 002.00°E	V	X											1/MONTH		GEOFYSISK INST. UNIV. BERGEN	1949	THERMOGRAPH CONTINUOUSLY FIXED ROUTES FROM BERGEN TO OWS M POS.
01177	BERGEN-OWS M	66.00°N 002.00°E	V			X									ARBITRARY		GEOFYSISK INST. UNIV. BERGEN	1949	FIXED ROUTES FROM BERGEN TO OWS M POS.
01178	BERGEN-OWS M	66.00°N 002.00°E	V									X			1/MONTH		IMER, EDINBURGH	0	PLANKTON RECORDER TOWED FIXED ROUTES FROM BERGEN TO OWS M POS.
11102	EGGUM	68.23°N 013.39°E	VI	X	X										2/MONTH		INST. MARINE RESEARCH BERGEN	1935	
01135	FUGLOYA-BJORNØYA	71.30°N 019.52°E	VI	X	X			X				X			ARBITRARY		INST. MARINE RESEARCH BERGEN	1971	
01136	FUGLOYA-BJORNØYA	72.00°N 019.44°E	VI	X	X			X				X			ARBITRARY		INST. MARINE RESEARCH BERGEN	1971	
01137	FUGLOYA-BJORNØYA	72.30°N 019.34°E	VI	X	X			X				X			ARBITRARY		INST. MARINE RESEARCH BERGEN	1971	
01138	FUGLOYA-BJORNØYA	73.00°N 019.26°E	VI	X	X			X				X			ARBITRARY		INST. MARINE RESEARCH BERGEN	1971	
01139	FUGLOYA-BJORNØYA	73.30°N 019.16°E	VI	X	X			X				X			ARBITRARY		INST. MARINE RESEARCH BERGEN	1971	
01140	FUGLOYA-BJORNØYA	73.40°N 019.13°E	VI	X	X			X				X			ARBITRARY		INST. MARINE RESEARCH BERGEN	1971	
01141	FUGLOYA-BJORNØYA	73.50°N 019.11°E	VI	X	X			X				X			ARBITRARY		INST. MARINE RESEARCH BERGEN	1971	
01143	FUGLOYA-BJORNØYA	74.10°N 019.04°E	VI	X	X			X				X			ARBITRARY		INST. MARINE RESEARCH BERGEN	1971	
01134	FUGLOYA-BJORNØYA	71.00°N 020.00°E	VI	X	X			X				X			ARBITRARY		INST. MARINE RESEARCH BERGEN	1971	

ARCTIC SEA

INDEX	NAME OF STATION	LATITUDE LONGITUDE	CAT	T	S	B	D	C	O	D	N	W	M	P	C	FREQUENCY	H C	N . A . K . R	YEAR WX-ST	REMARKS
01131	GIMSOY NW	70.10°N 008.53°E	VI	X	X			X					X			ARBITRARY		INST. MARINE RESEARCH BERGEN	1971	
11101	INGDY	71.09°N 024.05°E	VI	X	X											2/MONTH		INST. MARINE RESEARCH BERGEN	1968	
02108	OWS A	62.00°N 033.00°W	III	X	X									X		1/DAY		GEOFYSIK INST. UNIV. BERGEN	1954	
02109	OWS A	62.00°N 033.00°W	III										X			ARBITRARY		GEOFYSIK INST. UNIV. BERGEN	1954	
02110	OWS A	62.00°N 033.00°W	III											X		1/WEEK		INST. MARINE RESEARCH BERGEN	1954	
01179	OWS M	66.00°N 002.00°E	III	X	X									X		1/DAY		GEOFYSIK INST. UNIV. BERGEN	1949	
01180	OWS M	66.00°N 002.00°E	III										X			4/DAY		GEOFYSIK INST. UNIV. BERGEN	1949	
01181	OWS M	66.00°N 002.00°E	III											X		1/WEEK		INST. MARINE RESEARCH BERGEN	1949	
11103	SKROVA	68.07°N 014.39°E	VI	X	X											1/WEEK		INST. MARINE RESEARCH BERGEN	1936 01160	
11100	SVALBARD	79.01°N 011.18°E	VI	X	X											2/MONTH		INST. MARINE RESEARCH BERGEN	1956	
01115	SVINDYA NW	64.26°N 000.34°E	VI	X	X			X					X			ARBITRARY		INST. MARINE RESEARCH BERGEN	1971	
01101	SVINDYA NW	62.22°N 005.12°E	VI	X	X			X					X			ARBITRARY		INST. MARINE RESEARCH BERGEN	1971	
01108	SVINDYA NW	62.58°N 003.52°E	VI	X	X			X					X			ARBITRARY		INST. MARINE RESEARCH BERGEN	1971	
01117	SVINDYA NW	64.40°N 000.00°E	VI	X	X			X					X			ARBITRARY		INST. MARINE RESEARCH BERGEN	1971	
01109	SVINDYA NW	63.05°N 003.36°E	VI	X	X			X					X			ARBITRARY		INST. MARINE RESEARCH BERGEN	1971	
01107	SVINDYA NW	62.29°N 004.56°E	VI	X	X			X					X			ARBITRARY		INST. MARINE RESEARCH BERGEN	1971	

ENGLISH CHANNEL

INDEX	NAME OF STATION	LATITUDE LONGITUDE	CAT	T	S	B	D	C	D	O	N	W	M	P	C	FREQUENCY	H C	N . A . K . R	YEAR WX-ST	R E M A R K S
01301	BERGEN-ROTTERDAM	54.00°N 003.39°E	V	X												1/WEEK		INST.MARINE RESEARCH BERGEN	1934	ALSO INDEX NOS. 01540-01548
01302	BERGEN-ROTTERDAM	53.00°N 003.27°E	V	X												1/WEEK		INST.MARINE RESEARCH BERGEN	1934	
01303	BERGEN-ROTTERDAM	52.00°N 003.15°E	V	X												1/WEEK		INST.MARINE RESEARCH BERGEN	1934	

COMPILER :

NDDC

1973

NORTH SEA

INDEX	NAME OF STATION	LATITUDE LONGITUDE	CAT	T	S	B	D	C	D	O	N	W	M	P	C	FREQUENCY	H C	N . A . K . R	YEAR WX-ST	REMARKS
01524	BERGEN-NEWCASTLE	60.08°N 005.00°E	V	X												8/MONTH		INST. MARINE RESEARCH BERGEN	1934	
01527	BERGEN-NEWCASTLE	58.38°N 003.00°E	V	X												8/MONTH		INST. MARINE RESEARCH BERGEN	1934	
01526	BERGEN-NEWCASTLE	59.02°N 003.30°E	V	X												8/MONTH		INST. MARINE RESEARCH BERGEN	1934	
01530	BERGEN-NEWCASTLE	56.14°N 000.00°E	V	X												8/MONTH		INST. MARINE RESEARCH BERGEN	1934	
01529	BERGEN-NEWCASTLE	57.03°N 001.00°E	V	X												8/MONTH		INST. MARINE RESEARCH BERGEN	1934	
01528	BERGEN-NEWCASTLE	57.52°N 002.00°E	V	X												8/MONTH		INST. MARINE RESEARCH BERGEN	1934	
01531	BERGEN-NEWCASTLE	55.25°N 001.00°W	V	X												8/MONTH		INST. MARINE RESEARCH BERGEN	1934	
01525	BERGEN-NEWCASTLE	59.23°N 004.00°E	V	X												8/MONTH		INST. MARINE RESEARCH BERGEN	1934	
01547	BERGEN-ROTTERDAM	56.00°N 004.21°E	V	X												1/WEEK		INST. MARINE RESEARCH BERGEN	1934	
01543	BERGEN-ROTTERDAM	58.16°N 005.14°E	V	X												1/WEEK		INST. MARINE RESEARCH BERGEN	1934	
01540	BERGEN-ROTTERDAM	60.11°N 005.12°E	V	X												1/WEEK		INST. MARINE RESEARCH BERGEN	1934	ALSO INDEX VJS 01301-01303
01542	BERGEN-ROTTERDAM	58.46°N 005.25°E	V	X												1/WEEK		INST. MARINE RESEARCH BERGEN	1934	
01544	BERGEN-ROTTERDAM	58.00°N 005.00°E	V	X												1/WEEK		INST. MARINE RESEARCH BERGEN	1934	
01546	BERGEN-ROTTERDAM	57.00°N 004.44°E	V	X												1/WEEK		INST. MARINE RESEARCH BERGEN	1934	
01545	BERGEN-ROTTERDAM	57.46°N 005.02°E	V	X												1/WEEK		INST. MARINE RESEARCH BERGEN	1934	
01541	BERGEN-ROTTERDAM	59.27°N 005.12°E	V	X												1/WEEK		INST. MARINE RESEARCH BERGEN	1934	

INDEX	NAME OF STATION	LATITUDE LONGITUDE	CAT	T	S	B	D	C	O	O	N	W	M	P	C	FREQUENCY	H C	N . A . K . R	YEAR WX-ST	R E M A R K S

01558	KRISTIANSAND- NEWCASTLE	55.48°N 001.00°E	V	X												1/WEEK		INST. MARINE RESEARCH BERGEN	1966	
01560	KRISTIANSAND- NEWCASTLE	55.08°N 001.00°W	V	X												1/WEEK		INST. MARINE RESEARCH BERGEN	1966	
01549	KRISTIANSAND- NEWCASTLE	57.53°N 007.30°E	V	X												1/WEEK		INST. MARINE RESEARCH BERGEN	1966	
01553	KRISTIANSAND- NEWCASTLE	57.15°N 005.30°E	V	X												1/WEEK		INST. MARINE RESEARCH BERGEN	1966	
01556	KRISTIANSAND- NEWCASTLE	56.28°N 003.00°E	V	X												1/WEEK		INST. MARINE RESEARCH BERGEN	1966	
01552	KRISTIANSAND- NEWCASTLE	57.25°N 006.00°E	V	X												1/WEEK		INST. MARINE RESEARCH BERGEN	1966	
01555	KRISTIANSAND- NEWCASTLE	56.48°N 004.00°E	V	X												1/WEEK		INST. MARINE RESEARCH BERGEN	1966	
01565	LISTA	58.01°N 006.32°E	VI	X	X											2/MONTH		INST. MARINE RESEARCH BERGEN	1942 01427	
01562	SOGNESJOEN	61.04°N 004.50°E	VI	X	X											2/MONTH		INST. MARINE RESEARCH BERGEN	1935	
01536	STAVANGER-NEWCASTLE	56.56°N 002.00°E	V	X												8/MONTH		INST. MARINE RESEARCH BERGEN	1934	
01535	STAVANGER-NEWCASTLE	57.30°N 003.00°E	V	X												8/MONTH		INST. MARINE RESEARCH BERGEN	1934	
01537	STAVANGER-NEWCASTLE	56.24°N 001.00°E	V	X												8/MONTH		INST. MARINE RESEARCH BERGEN	1934	
01533	STAVANGER-NEWCASTLE	58.32°N 005.00°E	V	X												8/MONTH		INST. MARINE RESEARCH BERGEN	1934	
01538	STAVANGER-NEWCASTLE	55.49°N 000.00°E	V	X												8/MONTH		INST. MARINE RESEARCH BERGEN	1934	
01534	STAVANGER-NEWCASTLE	58.02°N 004.00°E	V	X												8/MONTH		INST. MARINE RESEARCH BERGEN	1934	
01532	STAVANGER-NEWCASTLE	58.57°N 005.33°E	V	X												8/MONTH		INST. MARINE RESEARCH BERGEN	1934	

NORTH SEA

INDEX	NAME OF STATION	LATITUDE LONGITUDE	CAT	T	S	B	D	C	O	D	N	W	M	P	C	FREQUENCY	H C	N . A . K . R	YEAR WX-ST	REMARKS
01539	STAVANGER-NEWCASTLE	55.16°N 001.00°W	V	X												8/MONTH		INST.MARINE RESEARCH BERGEN	1934	
01564	UTSIRA, INORE	59.15°N 004.56°E	VI	X	X											2/MONTH		INST.MARINE RESEARCH BERGEN	1942	
01563	UTSIRA, YTRE	59.15°N 004.46°E	VI	X	X											2/MONTH		INST.MARINE RESEARCH BERGEN	1942 01403	

COMPILER :

NUDC

1973

NORTH SEA

INDEX	NAME OF STATION	LATITUDE LONGITUDE	CAT	T	S	B	D	C	O	N	W	M	P	C	FREQUENCY	H C	N . A . K . R	YEAR WX-ST	REMARKS
01539	STAVANGER-NEWCASTLE	55.16°N 001.00°W	V	X											8/MONTH		INST. MARINE RESEARCH BERGEN	1934	
01564	UTSIRA, INDRE	59.15°N 004.56°E	VI	X	X										2/MONTH		INST. MARINE RESEARCH BERGEN	1942	
01563	UTSIRA, YTRE	59.15°N 004.46°E	VI	X	X										2/MONTH		INST. MARINE RESEARCH BERGEN	1942 01403	

COMPILER :

NODC

1973

Navn	Bredde	Lengde	Frekvens	Start år	Institusjon
Torungen Hirtshals	58°12'N	09°05'E	Hver måned	1963	Biologisk stasjon Flødevigen, Arend.
"	58°08'N	09°11'E	" "	"	" "
"	58°00'N	09°22'E	" "	"	" "
"	57°56'N	09°28'E	" "	"	" "
"	57°51'N	09°34'E	" "	"	" "
"	57°48'N	09°40'E	" "	"	" "
"	57°42'N	09°45'E	" "	"	" "

Fjordstasjoner ved Geofysisk Institutt, Universitetet i Bergen.

Hardangerfjorden

Navn			
Bredde	Lengde	Dyp	Måledyp

H 1, Eidfjord N 60°29'00''	E 07°02'15''	332m	300m
H 2, Djonno N 60°27'33''	" 06°47'00''	525"	500"
H 3, Ullensvang N 60°19'36''	" 06°38'12''	350"	300"
H 4, Utne N 60°26'16''	" 06°37'53''	720"	700"
H 5, Ålvik N 60°23'42''	" 06°24'22''	850"	800"
H 6, Stranda N 60°14'00''	" 06°06'00''	650"	600"
H 7, Herøysund N 59°55'32''	" 05°45'36''	510"	500"
H 8, Tittelsnes N 59°45'06''	" 05°34'18''	367"	350"
H 9, N 59°33'36''	" 05°01'18''		150"

Fjordstasjoner ved Geofysisk Institutt, Universitetet i Bergen.

Ryfylkefjordene

Navn			
Bredde	Lengde	Dyp	Måledyp

R 1, Hylsenfjorden indre N 59°33'12''	E 06°27'30''	340m	300m
R 2, Hylsenfjorden ytre N 59°31'18''	E 06°19'00''	520 "	500 "
R 3, Saudafjorden N 59°34'48''	" 06°19'00''	390 "	360 "
R 4, Sandsfjorden N 59°27'06''	" 06°12'00''	408 "	390 "
R 5, Erfjord indre N 59°19'06''	" 06°13'36''	316 "	300 "
R 6, Erfjord ytre N 59°18'42''	" 06°09'18''	320 "	300 "
R 7, Jøsenfjord indre N 59°19'00''	" 06°24'24''	320 "	300 "
R 8, Jøsenfjord ytre N 59°16'48''	" 06°16'42''	640 "	600 "
R 9, Jelsafjorden N 59°18'42''	" 06°00'00''	550 "	500 "

Fjordstasjoner ved Geofysisk Institutt, Universitetet i Bergen.

Nordfjord

Navn			
Bredde	Lengde	Dyp	Måledyp

Bryggja N 61°55'00''	E 05°27'36''	550m	500m
Hyen N 61°51'42''	" 06°00'00''	340"	300"
Utvik N 61°49'12''	" 06°30'36''	400"	
Olden v/Rake N 61°51'36''	" 06°48'06''	170"	150"
Olden bukten N 61°50'38''	" 06°48'39''	55"	50"

Fjordstasjoner ved Geofysisk Institutt, Universitetet i Bergen.

Sognefjorden

Navn			
Bredde	Lengde	Dyp	Måledyp

Sognesjøen N 61°01'18''	E 04°52'06''	252m	200m
Rutletangen N 61°05'48''	" 05°12'00''	910"	
Kyrkjebø N 61°08'51''	" 05°55'00''	1248"	1200"
Vangnes N 61°11'32''	" 06°37'57''	1060"	
Eidsfjord N 61°12'24''	" 07°06'24''	255"	
Buenes, Aurl.fjord N 61°04'30''	" 07°00'56''	755"	
Ardalsfjord, Nadvik N 61°12'12''	" 07°36'06''	250"	
Lysterfjord, Skroph. N 61°17'16''	" 07°18'10''	650"	
Gaupnefjord N 61°23'06''	" 07°19'24''	235"	
Sørheim N 61°24'54''	" 07°28'06''	335"	
Teigen N 61°28'00''	" 07°33'12''	128"	

1.6.2 Antall observasjoner pr. måned fra januar 1936 - mars 1976

Overflatemålinger

Stasjonsnavn	måned												Total
	1	2	3	4	5	6	7	8	9	10	11	12	
Andfjorden	26	26	26	26	26	26	27	27	27	27	27	27	318
Breisundet	41	41	41	41	41	41	41	41	41	41	41	41	492
Ferder	"	"	"	"	"	"	"	"	"	"	"	"	"
Folla	"	"	"	"	"	"	"	"	"	"	"	"	"
Hestmanøy	"	"	"	"	"	"	"	"	"	"	"	"	"
Hustadvika	"	"	"	"	"	"	"	"	"	"	"	"	"
Vangerfjorden	35	36	36	37	36	36	36	37	37	36	36	35	433
Vardø	36	36	36	37	36	36	36	37	37	36	36	36	435
Vestfjorden	41	41	41	41	41	41	41	41	41	41	41	41	492
Stad	"	"	"	"	"	"	"	"	"	"	"	"	"
Vigsfjorden	"	"	"	"	"	"	"	"	"	"	"	"	"
Sletta	"	"	"	"	"	"	"	"	"	"	"	"	"
Ylvingen	"	"	"	"	"	"	"	"	"	"	"	"	"
Smøla	40	40	40	40	40	40	40	40	"	"	"	"	484
Sognesjøen	41	41	41	41	41	41	41	41	41	"	"	"	492
Torungen	"	"	"	"	"	"	"	"	"	"	"	"	"
Jæren	"	"	"	"	"	"	"	"	"	"	"	"	"
Kjeungskjær	"	"	"	"	"	"	"	"	"	"	"	"	"
Korsfjorden	"	"	"	"	"	"	"	"	"	"	"	"	"
Lindesnes	"	"	"	"	"	"	"	"	"	"	"	"	"
Malangen	"	"	"	"	"	"	"	"	"	"	"	"	"
Lopphavet	36	36	36	37	37	37	37	37	37	37	37	37	441
Nordkyn	36	36	36	36	36	36	36	37	37	36	36	36	434
Revsbotn	"	"	"	37	37	37	37	"	"	"	"	"	438
Totalt	942	943	943	947	945	945	946	949	950	946	946	945	

Rutefartøyer mellom Oslo og Bergen og mellom Bergen og Kirkenes er utstyrt med sjøtermografer. På bestemte lokaliteter i skipsruten settes merker på termogrammet samtidig som man leser av et kontrolltermometer og tar vannprøver. Termogrammer, posisjonskart og prøver blir etter hver tur bragt til instituttet for videre behandling.

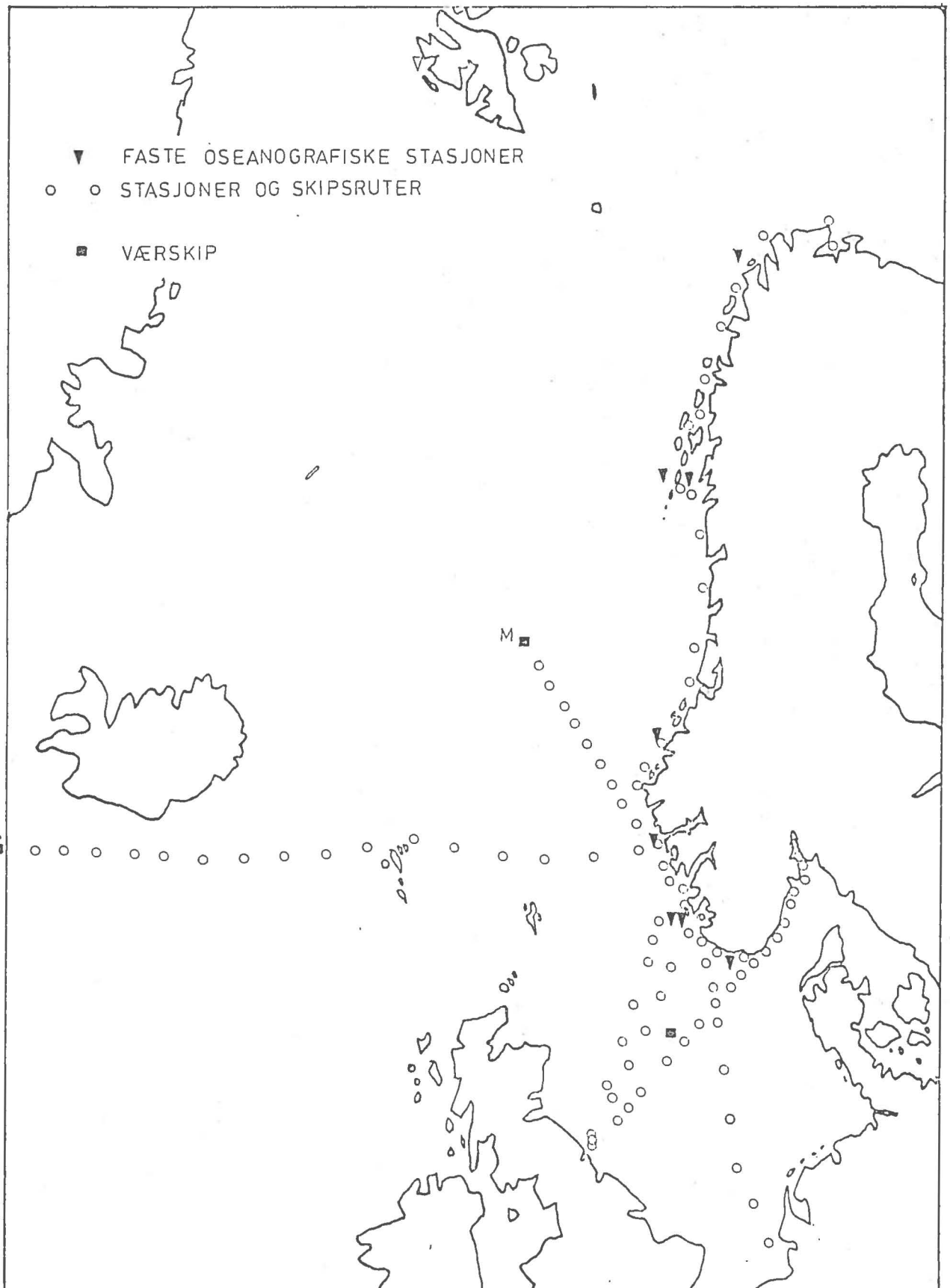
Hver stasjon blir observert ca. 2 ganger i uken. Termperaturen er angitt som 10 dagers middel og saltholdigheten som månedsmiddel.

Faste hydrografiske stasjoner 1935 - 1970 (månedsoversikt)

måned	1	2	3	4	5	6	7	8	9	10	11	12	total
Stasjonsnavn													
Nordkapp	10	12	15	14	18	24	24	23	22	16	14	9	201
Ingøy	23	16	30	22	21	21	22	21	26	22	24	20	268
Eggum	53	38	47	56	79	66	64	65	56	49	53	59	685
Skrova	131	116	136	126	150	122	127	131	110	114	110	99	1472
Bud	13	15	21	21	37	25	12	12	11	13	11	11	202
Sognesjøen	62	56	77	67	99	65	57	59	51	48	50	58	749
Ytre Utsira	40	51	54	69	77	59	49	53	40	43	31	25	591
Indre Utsira	62	71	64	74	78	57	51	53	46	48	38	33	675
Lista	51	49	42	40	60	33	33	39	32	34	30	38	482
Totalt	450	427	493	494	625	476	441	459	400	390	365	357	15378

Faste hydrografiske stasjoner. (Årsoversikt)

År	Nordkapp	Ingøy	Eggum	Skrova	Bud	Sognesjøen	Ytre Utsira	Indre Utsira	Lista
935	174	219	37	3		25			
936	174	219	27	28		24			
937	174	199	26			25			
938	174	174	24	25		11			
939	174	148	21	26		26			
940	174	120	18	24		13			
941	174	97	23	37		41			
942	174	69	23	29		35	22	23	24
943	174	45	22	46		33	22	27	27
944	174	15	22	33		27	19	24	21
945	174	4	131	31		27	25	29	27
946	174	4	108	47	21	22	19	19	25
947	174	4	85	53	23	32	34	35	32
948	174	4	48	47	25	28	37	36	29
949	174	4	18	41	25	15	17	21	11
950	174		74	39	30	17	17	17	25
951	174		54	41	28	19	18	22	13
952	174		35	46	21	18	19	26	11
953	174		20	41	17	17	20	23	11
954	174		9	43	12	22	20	24	2
955	174		1	49		40	17	23	
956	162		1	50		33	13	20	
957	146		13	49		12	15	19	11
958	131		2	51		12	22	25	16
959	121		6	48		14	22	26	21
960	103		21	51		13	25	29	19
961	86		20	51		9	15	22	16
962	72		16	48		11	20	21	18
963	54		19	51		13	19	21	19
964	40		18	49		13	17	21	18
965	26		18	45		12	15	19	16
966	13		38	49		21	14	14	10
967	3		26	48		8	6	6	6
968		49	24	49		14	19	19	15
969		40	26	42		23	32	33	17
970		21	16	36		24	31	31	22



OVERSIKT OVER FRØMMÅLINGER
MED MEKANISKE STRØMMÅLERE 1906

INSTITUSJON	POSISJON		OBSERVASJONS- DYP			FØRSTE MÅLING			SISTE MÅLING			ANTALL TINER
	BREDDE	LENGDE				ÅR	MND	DAG	ÅR	MND	DAG	
GI	62°06'N	06°34'E	1	5		06	07	03				
"	62°14'N	06°30'E	2	5	10							
			25	50	100							
			200	300		"	"	05				
"	60°32'N	05°25'E	2	5	10							
			20	30	50							
			65			"	"	06	06	07	07	
"	62°23'N	06°04'E	1	2	5							
			10	20	30							
			50	100	200							
			300	400		"	"	10	"	"	11	
"	62°50'N	04°47'E	2	5	10							
			20	30	50							
			100	200	230							
			250			"	"	12	"	"	13	
"	58°35'N	05°35'E	2	5	10							
			20	50	100							
			200			"	"	23				
"	58°44'N	09°05'E	0,5	2	5							
			10	20		"	"	25				
"	58°41'N	09°24'E	0	1	2							
			10	20	50							
			100	160	170	"	"	27				
"	58°45'N	09°07'E	2	5	10							
			12	18		06	07	28				
"	58°44'N	09°15'E	2	5	10							
			20	50	100	"	"	"				
"	58°14'N	11°04'E	2	5	10							
			20	30	50							
			75	95		"	"	30				
"	57°57'N	09°53'E	2	5	10							
			20	30	50							
			60	75	90	"	"	"	06	07	31	
"	59°29'N	08°20'E	2	5	10							
			20	30	50							
			75			"	"	02				

OVERSIKT OVER STRØMMÅLINGER
MED MEKANISKE STRØMMÅLERE 1965

INSTITUSJON	POSISJON		OBSERVASJONS- DYP			FØRSTE MÅLING			SISTE MÅLING			ANTALL TIDER
	BREDDE	LENGDE				ÅR	MND	DAG	ÅR	MND	DAG	
FHI	70°12'N	17°19'E	20	50		65	06	20	65	06	21	26
"	70°34'N	18°54'E	20	50		"	"	19	"			35
"	71°10'N	19°55'E	20	50		"	"	17	"	"	18	26
"	72°00'N	19°40'E	100	200	300	"	"	19	"	"	20	25
"	73°00'N	19°26'E	200	300	400	"	"	18	"	"	19	25
"	73°44'N	19°14'E	100	200	270	"	"	17	"	"	18	26
"	71°25'N	26°00'E	100	200		"	"	13	"	"	14	28
"	70°12'N	17°19'E	20	50		"	"	20	"	"	21	20
"	70°34'N	18°54'E	20	50		"	"	19				35
"	71°10'N	19°55'E	20	50		"	"	17	"	"	18	26
"	72°00'N	19°40'E	100	200	300	"	"	19	"	"	20	25
"	73°00'N	19°26'E	200	300	400	"	"	18	"	"	19	25
"	73°44'N	19°14'E	100	200	270	"	"	17	"	"	18	26
"	71°25'N	26°00'E	100	200		"	"	13	"	"	14	28
"	72°00'N	19°20'E	20	50	100	"	"	10	"	"	20	26
"	73°00'N	19°26'E	20	50		"	"	18	"	"	19	26
"	73°44'N	19°14'E	20	50		"	"	16	"	"	18	26
"	71°25'N	26°00'E	20	50								28
"	72°00'N	19°20'E	20	50	100	"	"	19	"	"	20	26
"	73°00'N	19°26'E	20	50		"	"	18	"	"	19	"
"	73°44'N	19°14'E	20	50		"	"	16	"	"	18	"
"	71°25'N	26°00'E	20	50		"	"	12	"	"	14	28

OVERSIKT OVER STRØMMÅLINGER
MED MEKANISKE STRØMMÅLERE 1967

INSTITUSJON	POSISJON		OBSERVASJONS- DYP			FØRSTE MÅLING			SISTE MÅLING			ANTALL TINER
	BREDDE	LENGDE				ÅR	MND	DAG	ÅR	MND	DAG	
FHI	69°53'N	16°38'E	10	50	150	67	06	15	67	06	16	26
			230									
"	69°15'N	15°31'E	5	10	30	"	"	13	"	"	14	25
			40	50								
"	69°23'N	15°21'E	10	50	150	"	"	13	"			"
			290									
"	69°23'N	15°15'E	10	50	300	"	"	12				5
			500									
"	68°24'N	13°38'E	10	50	150	"	"	11	"	"	12	27
			190									
"	68°33'N	12°56'E	10	30	150	"	"	10				12
"	68°41'N	12°27'E	10	50	200	"	"	09	"	"	10	26
			280									
"	70°45'N	09°08'W	10	50	150	"	"	02	"	"	04	26
			200	230								
"	70°57'N	12°50'W	5	10	20	"	"	01				7
"	67°03'N	09°16'E	5	10	50	"	05	28				14
			250	350	380							
"	66°58'N	10°37'E	10	50	250	"	"	26	"	"	27	29
			275									
"	69°53'N	16°38'E	50	150	10	"	06	15	"	06	16	26
			230									
"	69°15'N	15°31'E	30	40	10	"	"	13	"	"	14	25
			50	5								
"	69°23'N	15°21'E	10	290	50	"	"	"				"
			150									
"	" "	15°15'E	50	300	10	"	"	12				5
			500									
"	68°24'N	13°38'E	10	190	50	"	"	11	"	"	12	27
			150									
"	68°33'N	12°56'E	10	150	30	"	"	10				12
"	68°41'N	12°27'E	200	280	10	"	"	09	"	"	10	26
			50									
"	70°45'N	09°08'W	10	50	150	"	"	02	"	"	04	26
			200	230								
"	70°51'N	12°50'W	5	10	20	"	"	01				"
"	67°03'N	09°16'E	10	5	50	"	05	28				14
			250	350	380							
"	66°58'N	10°37'E	10	50	275	"	"	26	"	27	05	29
			250									

UTFØRTE STRØMMÅLINGER I 972

INSTITUSJON	POSISJON		EKKODYP	MÅLEDYP	MÅLE- INTERVALL	FØRSTE MÅLING			SISTE MÅLING			ANTALL DØGN
	BREDDE	LENGDE				ÅR	MND	DAG	ÅR	MND	DAG	
VHL	59°18'N	05°10'E	60	57	10	72	08	21	72	09	06	16
"	59°21'N	04°58'E	123	120	"	"	"	"	"	09	07	17
"	59°23'N	04°50'E	198	195	"	"	"	"	"	09	25	35
"	59°32'N	04°08'E	280	20	"	"	"	"	"	09	25	35
"	59°32'N	04°08'E	280	277	"	"	"	"	"	09	25	35
"	59°39'N	03°14'E	156	153	"	"	"	"	"	09	25	35
"	57°43'N	01°52'W	40	37	"	"	"	23	"	09	24	33 ¹
"	57°51'N	01°39'W	92	89	"	"	"	23	"	09	12	21 ¹
"	58°20'N	00°49'W	115	112	"	"	"	22	"	09	25	33 ²
"	59°03'N	00°23'E	127	20	"	"	"	22	"	09	25	34
"	59°03'N	00°22'E	130	127	"	"	"	22	"	09	11	20
"	59°38'N	01°36'E	121	118	"	"	"	22	"	09	25	34
"	60°31'N	05°16'E	26	1,5	"	"	"	"	"	11	13	42
"	60°32'N	05°16'E	565	1,5	"	"	"	"	"	11	13	42
"	60°32'N	05°16'E	560	1,5	"	"	"	"	"	10	08	6
"	60°31'N	05°16'E	26	1,5	"	"	11	13	73	01	08	56
"	60°32'N	05°16'E	560	1,5	"	"	"	13	"	01	08	56
"	60°32'N	05°16'E	565	1,5	"	"	"	13	"	01	08	56
"	70°00'N	17°46'E	70	50	30	"	08	05	72	10	24	80
"	70°00'N	17°46'E	70	65	"	"	"	05	"	10	24	80
"	69°57'N	18°03'E	85	50	10	"	"	05	"	10	08	64
"	69°54'N	17°53'E	125	50	30	"	"	05	73	02	27	206

UTFØRTE STRØMMÅLINGER I 1972

INSTITUSJON	POSISJON		EKKODYP	MÅLEDYP	MÅLE- INTERVALL	FØRSTE MÅLING			SISTE MÅLING			ANTALL DØGN
	BREDDE	LENGDE				ÅR	MND	DAG	ÅR	MND	DAG	
GI	60°22'N	16°39'E	80	69	10	72	04	09	72	05	12	33
"	"	"	80	12	12	72	04	09	72	05	12	33
"	60°22'N	06°41'E	100	1,5	10	72	04	09	72	05	07	28
"	"	"	100	12	10	72	04	09	72	04	29	20
"	60°09'N	06°33'E	100	1,5	10	72	05	13	72	06	05	23
"	"	"	100	12	10	72	05	13	72	06	05	23
"	60°09'N	06°34'E	100	12	10	72	05	13	72	06	05	23
"	"	"	100	20	10	72	05	13	72	06	05	23
"	60°06'N	06°33'E	30	1,5	10	72	06	05	72	07	12	37
"	"	"	30	12	10	72	06	05	72	07	22	47
"	60°06'N	06°32'E	30	1,5	10	72	06	05	72	07	20	45
"	"	"	30	1,5	10	72	06	05	72	07	24	49
"	60°22'N	06°41'E	100	1,5	10	72	08	16	72	08	24	8
"	"	"	"	12	10	72	08	16	72	09	21	36
"	"	"	"	50	10	72	08	16	72	09	21	36
"	60°06'N	06°33'E	30	1,5	10	72	09	25	72	10	11	16
"	"	"	"	10	10	72	09	25	72	10	11	16
"	"	"	"	21	10	72	09	25	72	10	11	16
"	60°05'N	06°33'E		10	10	72	09	25	72	10	11	16
"	"	"		42	10	72	09	25	72	10	11	16
"	60°06'N	06°33'E	24	1,5	10	72	11	14	72	11	28	15
"	"	"	"	10	10	72	11	14	72	11	28	15

UTFØRTE STRØMMÅLINGER 1973

INSTITUSJON	POSISJON		EKKODYP	MÅLEDYP	MÅLE- INTERVALL	FØRSTE MÅLING			SISTE MÅLING			ANTALL DØGN
	BREDDE	LENGDE				ÅR	MND	DAG	ÅR	MND	DAG	
VHL	69°33'N	18°45'E		3	5	73	10	24	73	11	23	31
"	69°29'N	06°49'E		460	10	"	11	02	"	12	01	29
"	"	"		20	"	"	10	30	"	"	"	32
"	"	"		2	"	"	"	"	"	"	"	"
"	58°18'N	06°19'E	150	90	"	"	"	02	"	"	04	63
"	"	"	"	30	"	"	"	"	"	"	"	"
"	59°17'N	10°38'E	130	5	"	"	"	09	"	"	03	55
"	59°18'N	10°33'E	110	20	"	"	"	08	"	"	"	56
"	59°34'N	10°29'E		5	"	"	"	11	"	"	04	54
"	59°31'N	10°20'E	130	5	"	"	"	"	"	11	30	50
"	59°22'N	10°39'E	140	20	"	"	"	09	"	12	04	56
"	59°34'N	10°39'E		"	"	"	"	11	"	"	"	54
"	59°28'N	10°28'E		"	"	"	"	09	"	"	"	56
"	59°18'N	10°38'E	130	"	"	"	"	"	"	"	03	55
"	59°22'N	10°39'E	140	5	"	"	"	"	"	"	04	56
"	59°29'N	10°35'E	185	20	"	"	"	"	"	11	14	36
"	59°18'N	10°33'E	110	40	"	"	"	08	"	12	03	56
"	59°17'N	10°38'E	130	"	"	"	"	09	"	"	"	55
"	59°22'N	10°39'E		20	"	"	"	11	"	"	04	54
"	59°34'N	10°39'E		12	"	"	"	"	"	"	"	"
"	59°28'N	10°28'E		5	"	"	"	09	"	"	"	56
"	59°31'N	10°29'E	110	"	"	"	"	11	"	"	"	54

UTFØRTE STRØMMÅLINGER T9 73

INSTITUSJON	POSTISJON		EKKODYP	MÅLEDYP	MÅLE- INTERVALL	FØRSTE MÅLING			SISTE MÅLING			ANTALL DØGN
	BREDDE	LENGDE				ÅR	MND	DAG	ÅR	MND	DAG	
VHL	58°57'N	09°58'E	70	20	10	73	08	27	73	09	12	16
"	58°28'N	09°54'E	"	5	"	"	09	04	"	"	"	8
"	"	"	"	20	"	"	"	"	"	"	"	"
"	60°29'N	06°49'E	500	2	"	"	07	"	"	08	28	55
"	"	"	"	20	"	"	"	"	"	"	"	"
"	62°44'N	06°58'E		25	"	"	09	25	"	09	30	5
"	"	"		40	"	"	"	"	"	"	"	"
"	62°48'N	06°58'E	195	5	"	"	"	"	"	"	"	"
"	"	"	"	20	"	"	"	"	"	"	"	"
"	"	"	"	40	"	"	"	"	"	"	"	"
"	62°53'N	06°55'E	220	10	"	"	"	"	"	"	"	"
"	"	"	"	50	"	"	"	"	"	"	"	"
"	62°44'N	06°58'E		80	"	"	"	"	"	"	"	"
"	64°27'N	09°26'E	360	50	30	"	06	16	"	"	27	103
"	"	"	"	40	"	"	"	"	"	"	"	"
"	59°22'N	10°39'E	140	5	10	"	08	15	"	"	18	34
"	59°10'N	10°58'E	95	0.75	"	"	09	17	"	10	04	18 ¹
"	"	"	25	"	"	"	"	21	"	"	"	14 ¹
"	59°18'N	10°33'E	110	20	"	"	08	15	"	"	08	54
"	59°29'N	10°35'E	185	5	"	"	"	13	"	09	27	44 ²
"	59°34'N	10°39'E	200	12	"	"	"	14	"	10	11	58
"	"	"	"	5	"	"	"	"	"	09	"	27 ²

UTFØRTE STRØMMÅLINGER 1973

INSTITUSJON	POSISJON		EKKODYP	MÅLEDYP	MÅLE- INTERVALL	FØRSTE MÅLING			SISTE MÅLING			ANTALL DØGN
	BREDDE	LENGDE				ÅR	MND	DAG	ÅR	MND	DAG	
VHL	59°17'N	10°38'E		20	10	73	06	19	73	08	15	57
"	"	"		40	"	"	"	21	"	"	"	55
"	59°22'N	10°39'E		5	"	"	"	20	"	"	"	56
"	"	"		20	"	"	"	"	"	"	"	"
"	59°26'N	10°32'E		5	"	"	"	29	"	"	13	45
"	"	"		20	"	"	"	"	"	"	"	"
"	59°29'N	10°35'E		5	"	"	"	21	"	"	"	53
"	"	"		20	"	"	"	"	"	"	"	"
"	59°28'N	10°28'E		5	"	"	"	"	"	"	"	"
"	"	"		20	"	"	"	"	"	"	15	55
"	"	"		40	"	"	"	"	"	"	"	"
"	59°31'N	10°29'E		5	"	"	"	"	"	"	14	54
"	"	"		20	"	"	"	"	"	"	"	"
"	64°05'N	08°00'E	280	265	30	"	"	17	"	09	09	84
"	"	"	"	50	"	"	"	"	"	"	"	"
"	64°38'N	03°56'E	111	"	"	"	"	16	"	"	"	85
"	64°18'N	08°22'E	360	355	"	"	"	17	"	"	"	84
"	58°59'N	09°49'E	32	2	10	"	08	28	"	"	05	8
"	"	"	"	15	"	"	"	"	"	"	12	15
"	59°03'N	09°45'E	"	2	10	"	"	"	"	"	04	7
"	"	"	"	15	"	"	"	"	"	"	"	"
"	58°57'N	09°58'E	70	5	"	"	"	27	"	"	12	16

UTFØRTE STRØMMÅLINGER 1973

INSTITUSJON	POSISJON		EKKODYP	MÅLEDYP	MÅLE- INTERVALL	FØRSTE MÅLING			SISTE MÅLING			ANTALL DØGN
	BREDDE	LENGDE				ÅR	MND	DAG	ÅR	MND	DAG	
GI	60°24'N	05°09'E		30	10	73	06	18	73	08	03	46
"	"	"		80	"	"	"	"	"	"	"	"
"	"	"		160	"	"	"	"	"	"	"	"
"	"	"		30	"	"	09	27	"	11	21	55
"	"	"		80	"	"	"	"	"	"	"	"
"	"	"		140	"	"	"	"	"	"	"	"
"	"	"		30	"	"	11	23	74	01	10	48
"	"	"		80	"	"	"	"	"	"	"	"
"	"	"		140	"	"	"	"	"	"	"	"
"	60°14'N	05°10'E		40	"	"	06	25	73	08	03	39
"	"	"		80	"	"	"	"	"	"	"	"
"	"	"		140	"	"	"	"	"	"	"	"
"	"	"		25	"	"	09	27	"	10	09	12
"	"	"		75	"	"	"	"	"	11	23	57
"	"	"		155	"	"	"	"	"	"	"	"
"	"	"		70	"	"	11	23	74	01	30	68
"	"	"		150	"	"	"	"	"	"	"	"
"	60°15'N	05°47'E		300	10	"	08	14	"	09	06	22
"	60°04'N	05°40'E		300	"	"	"	"	"	"	"	"
"	60°17'N	05°49'E		520	"	"	"	20	"	09	08	18
"	"	"		670	"	"	"	"	"	"	"	"
"	59°56'N	05°34'E		470	"	"	"	21	73	09	09	18

UTFØRTE STRØMMÅLINGER I 974

INSTITUSJON	POSISJON		EKKODYP	MÅLEDYP	MÅLE- INTERVALL	FØRSTE MÅLING			SISTE MÅLING			ANTALL DØGN
	BREDDE	LENGDE				ÅR	MND	DAG	ÅR	MND	DAG	
NS	59°22'N	05°55'E	314	6	10	74	10	31	74	12	10	40
"	59°12'N	05°48'E	148	50	10	"	11	06	"	11	22	9 ²
"	"	"	"	30	"	"	"	"	"	"	"	16
"	"	"	"	10	"	"	"	"	"	"	"	"
"	63°25'N	08°43'E	103	6	"	"	08	08	"	09	10	33
"	"	08°30'E	224	6	"	"	"	"	"	"	"	"
"	59°12'N	05°50'E	192	50	"	"	07	10	"	08	09	30
"	"	"	"	70	"	"	"	"	"	"	"	"
"	"	"	"	30	"	"	"	"	"	"	"	"
"	63°22'N	08°21'E	165	6	"	"	06	13	"	07	15	32
"	63°24'N	08°22'E	140	6	"	"	"	"	"	"	"	28 ²
"	"	08°16'E	195	6	"	"	"	"	"	"	"	32
"	59°17'N	05°34'E	102	6	"	73	11	30	74	01	03	34
"	"	05°21'E	79	6	10	"	18	12	"	"	10	23
"	"	"	"	"	"	"	11	29	73	12	12	13
"	59°15'N	05°31'E	94	6	"	"	"	"	"	18	"	19
"	59°16'N	05°55'E	72	6	10	74	01	18	74	02	18	31
"	59°13'N	06°00'E	340	6	"	"	"	17	"	01	31	14
"	59°18'N	06°05'E	173	6	"	"	"	"	"	02	18	32
"	59°14'N	05°33'E	319	6	"	"	10	31	"	12	03	33
"	59°24'N	05°38'E	32	"	"	"	11	01	"	"	"	32
"	59°11'N	05°33'E	490	6	"	"	10	31	"	"	"	33

- 88 -

UTFØRTE STRØMMÅLINGER 1974

INSTITUSJON	POSISJON		EKKODYP	MÅLEDYP	MÅLE- INTERVALL	FØRSTE MÅLING			SISTE MÅLING			ANTALL DØGN
	BREDDE	LENGDE				ÅR	MND	DAG	ÅR	MND	DAG	
VHL	59°29'N	10°35'E	200	5	10	73	11	29	74	02	05	68
"	"	"	"	20	"	"	"	"	"	"	"	"
"	59°26'N	10°32'E	110	20	"	"	"	30	"	02	05	67
"	59°31'N	10°27'E	130	5	"	"	"	"	"	"	"	"
"	59°34'N	10°39'E		"	"	"	12	04	"	"	11	69
"	59°40'N	10°39'E		12,5	"	"	"	"	"	"	"	"
"	59°34'N	10°39'E		20	10	"	"	"	"	"	"	"
"	59°22'N	10°39'E	140	5	"	"	"	"	"	"	13	71
"	"	"	"	20	"	"	"	"	"	"	"	"
"	68°42'N	15°27'E		26,5	"	74	01	29	74	02	19	21
"	"	"		"	"	"	"	"	"	"	"	"
"	58°18'N	06°19'E	150	30	"	73	12	04	74	02	14	72
"	"	"	"	90	"	"	"	"	"	"	"	"
"	59°28'N	10°28'E		5	"	"	"	"	"	"	01	59
"	"	"		20	"	"	"	"	"	"	"	"
"	59°29'N	10°35'E	200	5	"	74	02	05	"	"	26	21
"	59°17'N	10°38'E	130	5	"	73	12	03	73	12	18	15
"	"	"	"	20	"	"	"	"	"	"	"	"
"	03°17'N	113°1'E	14	10	5	74	01	27	74	02	16	19
"	64°38'N	03°56'E		50	30	73	09	09	"	"	22	165
"	"	"		104,5	"	"	"	"	"	03	08	183
"	60°24'N	06°49'E		7,5	10	74	01	29	"	03	27	57

UTFØRTE STRØMMÅLINGER 1974

INSTITUSJON	POSISJON		EKKODYP	MÅLEDYP	MÅLE- INTERVALL	FØRSTE MÅLING			SISTE MÅLING			ANTALL DØGN
	BREDDE	LENGDE				ÅR	MND	DAG	ÅR	MND	DAG	
VHL	59°17'N	10°38'E	130	20	10	74	02	06	74	03	25	47
"	"	"	"	40	"	"	"	"	"	04	02	55
"	59°26'N	10°32'E	110	5	"	"	"	05	"	"	03	57
"	59°29'N	10°35'E	200	5	"	"	"	26	"	"	"	36
"	"	"		20	"	"	"	05	"	"	"	57
"	59°30'N	10°27'E	130	5	"	"	"	"	"	"	04	"
"	59°34'N	10°39'E		30	"	"	"	11	"	"	"	52
"	59°31'N	10°29'E		"	"	"	"	26	"	"	"	37
"	59°26'N	10°32'E	152	5	"	73	08	13	73	09	28	48
"	"	"		20	"	"	"	"	"	"	"	"
"	64°18'N	08°22'E	353	35	30	74	02	06	74	04	26	79
"	"	"		355	"	"	"	"	"	"	"	"
"	64°05'N	08°00'E		265	"	"	"	"	"	"	"	"
"	58°18'N	06°19'E	150	30	10	"	"	25	"	"	25	59
"	"	"	150	90	"	"	"	14	"	"	"	70
"	03°17'N	113°1'E		10	5	74	"	16	"	03	21	33
"	"	"		"	"	"	03	21	"	04	17	27
"	59°34'N	10°39'E		20	10	"	04	04	"	05	20	46
"	59°34'N	"		5	"	"	"	"	"	"	"	"
"	"	"		12.5	"	"	"	"	"	"	"	"
"	"	"		30	"	"	"	"	"	"	"	"
"	60°29'N	06°49'E		2	10	"	03	27	"	05	28	62

UTFØRTE STRØMMÅLINGER 1974

INSTITUSJON	POSISJON		EKKODYP	MÅLEDYP	MÅLE- INTERVALL	FØRSTE MÅLING			SISTE MÅLING			ANTALL DØGN
	BREDDE	LENGDE				ÅR	MND	DAG	ÅR	MND	DAG	
VHL	60°12'N	01°50'E	140	50	10	74	10	02	74	11	05	34
"	60°45'N	03°10'E	255	50	"	"	"	"	"	"	04	33
"	59°56'N	02°10'E	97	20	"	"	08	28	"	09	09	12
"	60°45'N	03°10'E	255	100	"	"	10	02	"	11	04	33
"	"	04°31'E	370	100	"	"	"	04	"	"	"	32 ²
"	"	04°38'E	"	367	"	"	"	"	"	"	07	34
"	"	04°31'E	"	250	"	"	"	"	"	"	"	"
"	"	"	"	50	"	"	"	"	"	"	"	"
"	60°43'N	03°53'E	318	315	"	"	11	07	"	"	27	14
"	60°08'N	04°57'E	190	187	"	"	10	04	"	"	20	47
"	08°20'N	04°39'E	9	7	"	"	09	06	"	10	16	40
"	"	04°36'E	5	3	"	"	"	"	"	"	17	41
"	08°19'N	04°34'E	10	8	"	"	"	"	"	"	26	50
"	08°24'N	04°36'E	"	8,5	"	"	"	03	"	"	"	53
"	08°25'N	04°40'E	"	"	"	"	"	"	"	09	23	20
"	08°21'N	04°45'E	"	"	"	"	"	"	"	10	02	29
"	59°24'N	04°53'E	160	50	"	"	08	27	"	09	07	10
"	"	"	"	"	"	"	09	16	"	10	10	24
"	59°46'N	03°02'E	113	110	"	"	11	01	"	11	29	31
"	59°33'N	04°06'E	275	50	"	"	10	31	"	11	30	32 ¹
"	"	"	"	275	"	"	"	"	"	"	"	32 ¹
"	59°21'N	04°59'E	128	50	"	"	"	30	"	12	03	34

UTFØRTE STRØMMÅLINGER I 1975

2.2.10

INSTITUSJON	POSISJON		EKKODYP	MÅLEDYP	MÅLE- INTERVALL	FØRSTE MÅLING			SISTE MÅLING			ANTALL DØGN
	BREDDE	LENGDE				ÅR	MND	DAG	ÅR	MND	DAG	
GI	59°23'N	06°03'E	120	115	10	75	11	16	76	01	23	68
"	59°25'N	06°09'E	350	1,5	"	"	"	18	75	12	02	14
"	"	"	"	5	"	"	"	"	76	01	27	70
"	"	"	"	15	"	"	"	"	"	"	25	68
"	"	"	"	30	"	"	"	"	"	"	27	70
"	"	"	"	60	"	"	"	"	"	"	26	69
"	"	"	"	100	"	"	"	"	"	"	27	70
"	59°27'N	06°11'E	400	1,5	"	"	02	24	75	04	06	41
"	"	"	"	5	"	"	"	"	"	"	"	"
"	"	"	"	10	"	"	"	"	"	"	"	"
"	"	"	"	20	"	"	"	"	"	03	14	18
"	59°23'N	06°03'E	120	110	"	"	"	"	"	04	06	41
"	"	"	"	115	"	74	12	03	"	01	21	49
"	"	"	"	"	"	75	01	21	"	02	24	34
"	59°27'N	06°11'E	400	1,5	"	"	08	19	"	10	22	64
"	"	"	"	5	"	"	"	"	"	"	"	"
"	"	"	"	10	"	"	"	"	"	"	"	"
"	"	"	"	20	"	"	"	"	"	"	"	"
"	59°32'N	06°20'E	500	1,5	"	"	"	20	"	"	"	63
"	"	"	"	5	"	"	"	"	"	"	"	"
"	"	"	"	10	"	"	"	"	"	"	"	"
"	59°23	06°03'E	120	115	"	"	"	19	"	"	21	"

UTFØRTE STRØMMÅLINGER 1975

INSTITUSJON	POSISJON		EKKODYP	MÅLEDYP	MÅLE- INTERVALL	FØRSTE MÅLING			SISTE MÅLING			ANTALL DØGN
	BREDDE	LENGDE				ÅR	MND	DAG	ÅR	MND	DAG	
VHL	59°19'N	05°06'E	90	87	10	75	01	22	75	02	13	22
"	"	"	"	80	"	"	"	"	"	"	"	"
"	59°21'N	04°59'E	124	"	"	"	"	"	"	"	"	"
"	"	"	"	121	"	"	"	"	"	"	"	"
"	59°19'N	05°06'E	94	91	"	"	02	13	"	03	23	28
"	"	"	"	50	"	"	"	"	"	"	"	"
"	59°21'N	04°59'E	126	123	"	"	"	"	"	"	"	"
"	"	"	"	50	"	"	"	"	"	"	"	"
"	59°16'N	05°04'E	84	81	"	"	03	17	"	"	25	8
"	59°19'N	06°05'E	94	91	"	"	"	23	"	"	27	4
"	"	"	"	50	"	"	"	"	"	04	14	22
"	59°21'N	04°59'E	126	123	"	"	"	"	"	"	"	"
"	"	"	"	50	"	"	"	"	"	"	"	"
"	59°12'N	05°09'E	41	38	"	"	"	25	"	"	15	21
"	"	"	"	31	"	"	"	"	"	"	"	"
"	"	05°02'E	135	132	"	"	"	24	"	"	"	2
"	"	"	"	50	"	"	"	"	"	"	"	2
"	59°19'N	05°06'E	94	91	"	"	04	14	"	05	11	27
"	"	"	"	50	"	"	"	"	"	"	"	"
"	59°21'N	04°59'E	126	123	"	"	"	"	"	"	12	28
"	"	"	"	50	"	"	"	"	"	"	"	"
"	59°12'N	05°09'E	41	38	"	"	"	15	"	"	"	27

UTFØRTE STRØMMÅLINGER I 9 75

INSTITUSJON	POSISJON		EKNODYP	MÅLEDYP	MÅLE- INTERVALL	FØRSTE MÅLING			SISTE MÅLING			ANTALL DØGN
	BREDDE	LENGDE				ÅR	MND	DAG	ÅR	MND	DAG	
VHL	70°00'N	17°46'E		65	30	75	05	05	75	06	24	50
"	"	"		50	"	"	"	"	"	"	"	"
"	"	"		"	"	"	03	04	"	05	05	62
"	"	"		65	"	"	"	"	"	"	"	"
"	68°34'N	15°00'E		13	10	"	"	24	"	03	31	7
"	61°20'N	01°55'E	145	145	15	"	08	07	"	09	13	37
"	61°12'N	01°50'E	144	143	10	"	01	18	"	03	05	46
"	"	"	"	141	"	"	"	"	"	"	"	"
"	"	"	"	50	"	"	"	"	"	"	"	"
"	03°16'N	113°01'E		10	"	74	10	10	74	10	31	21
"	04°36'N	08°21'E	5	3	"	"	"	17	"	"	22	5
"	04°32'N	08°16'E	"	3,5	"	75	03	04	75	03	29	25
"	64°38'N	03°56'E		105	30	"	02	11	"	09	04	203
"	"	"		50	"	"	"	"	"	"	"	"
"	61°18'N	01°55'E	145	143	10	"	10	20	"	11	18	38
"	"	"	"	100	"	"	"	"	"	12	26	66
"	"	"		50	"	"	"	"	"	11	11	21
"	66°15'N	13°39'E		2	2	"	12	15	"	12	26	11
"	"	"		12	"	"	"	"	"	"	"	"
"	"	"		6	"	"	"	"	"	"	"	"
"	63°34'N	10°38'E	7,5	4,5	10	"	09	22	"	10	14	22
"	62°43'N	07°39'E		7,8	0,5	"	11	11	"	11	12	2

