

# FORSKNINGSSTASJONEN FLØDEVIGEN

## INTERN TOKTRAPPORT

Fartøy: G.M. Dannevig  
Tidsrom: 21.–30.november 1999  
Område: Risør.  
Formål: Undersøkelse av torsk og andre fiskebestander med ruser.  
Personell: S.E. Enersen og K. Enersen.

Fra 22. - 30.november ble det trukket ialt 347 doble ruser i området. Alle rusene ble stående en natt mellom hvert trekk. Antall ruser i hvert område var: Skjærgården 129, Ytre Nordfjorden 123 og Indre Nordfjorden 95. På grunn av sterk vind ble antall ruser i det indre området noe redusert den siste natta. Område 1 er Skjærgården, område 2 Ytre Nordfjord og område 3 Indre Nordfjord (Fig.1). Det ble frosset ned bergnebb fra hvert av de tre områdene til aldersbestemmelse. I tillegg ble det tatt filèt- og leverprøver av torsk fra alle områdene til genetiske analyser.

Fig. 2 viser lengdefordelingen av torsk pr.ruse i Skjærgården.

Fig. 3 viser lengdefordelingen av torsk pr.ruse i Ytre Nordfjord.

Fig. 4 viser lengdefordelingen av torsk pr.ruse i Indre Nordfjord.

Fig. 5 viser lengdefordeling av bergnebb i de tre områdene.

Fig. 6 viser aldersfordeling av torsk i de tre områdene.

Fig.7 viser lengdefordeling av 1-,2- og 3årig torsk i Risørområdet

Tabell 1. viser totalt antall fisk fanget i hvert område og antall pr. ruse.

Kate Enersen

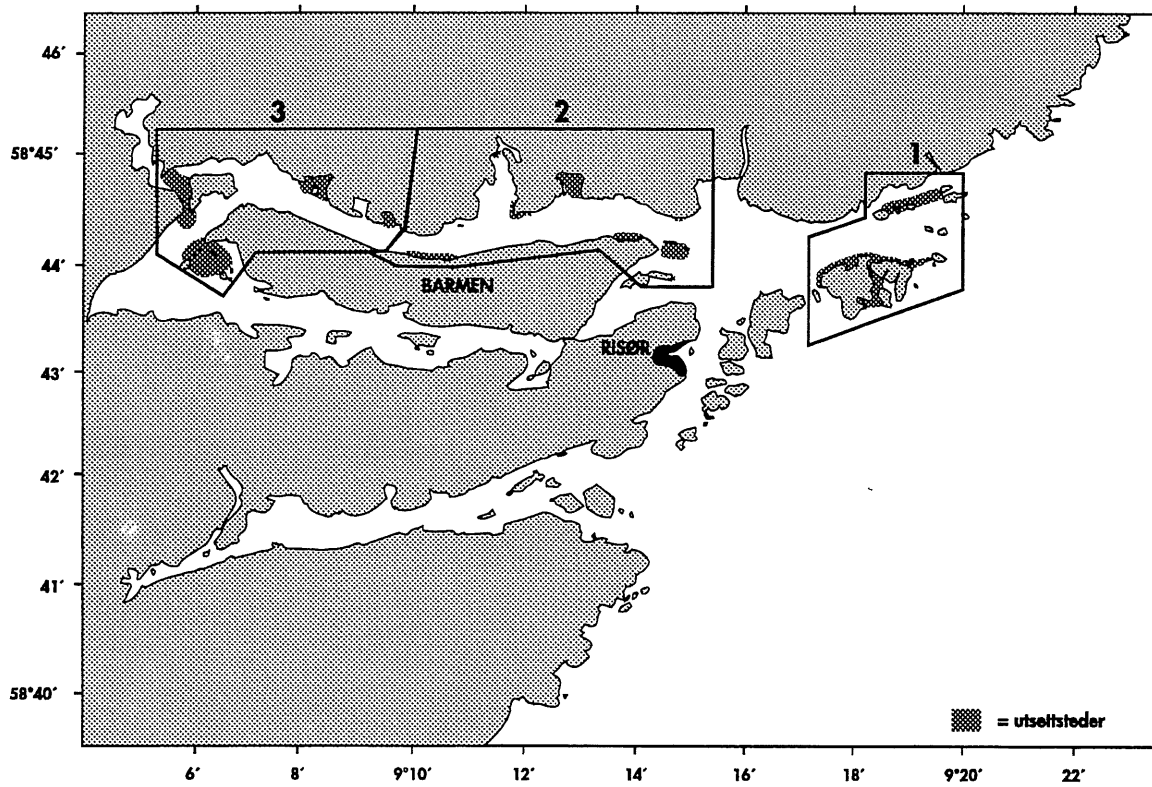


Fig. 1. Inndeling av rusefisket i tre områder markert ved skravering.

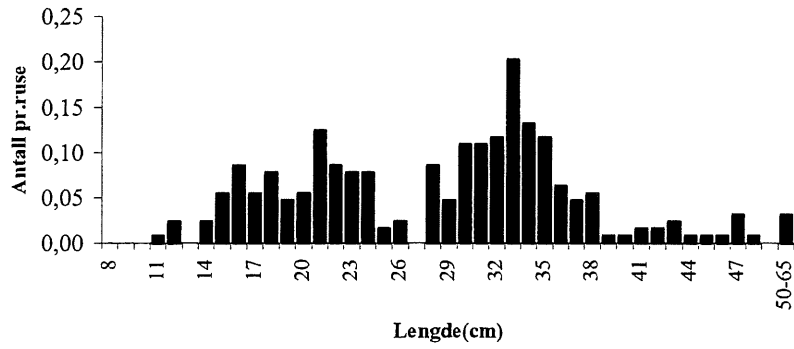


Fig.2. Lengdefordeling av innfanget torsk pr.ruse i Skjærgården i november 1999.

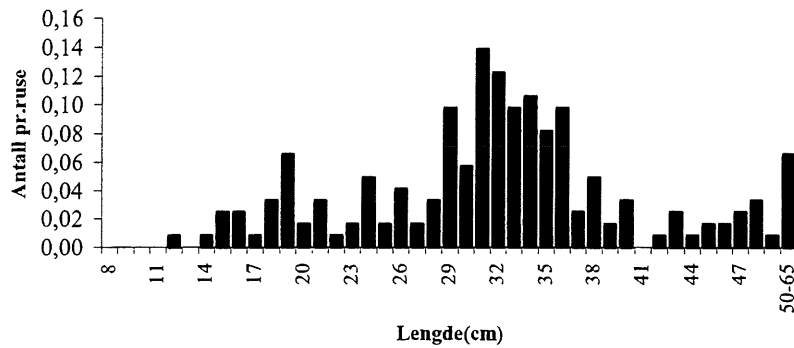


Fig.3. Lengdefordeling av innfanget torsk pr.ruse i Ytre Nordfjord i november 1999.

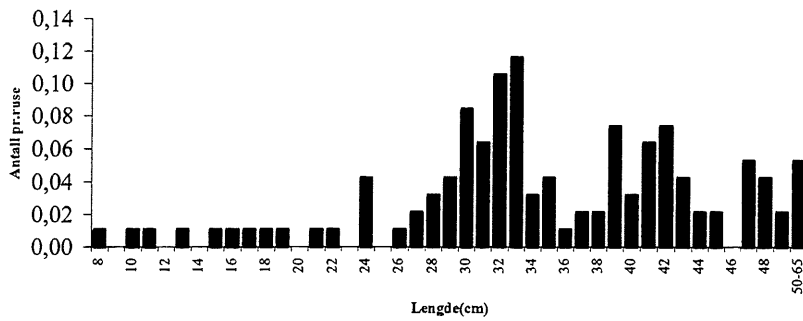


Fig.4. Lengdefordeling av innfanget torsk pr.ruse i Indre Nordfjord i november 1999.

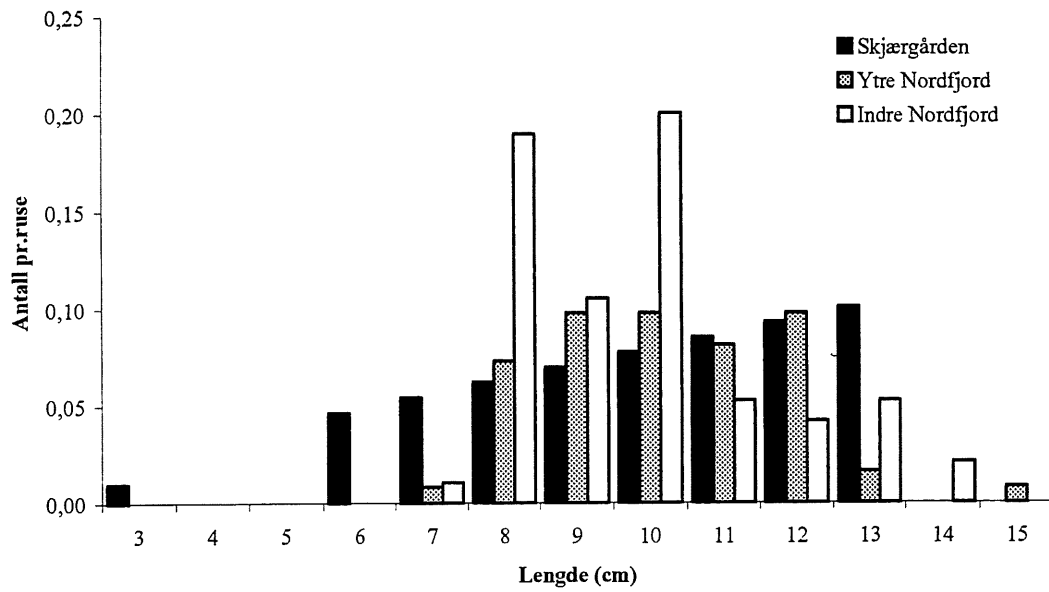


Fig.5. Lengdefordeling av bergnebb pr.ruse i de tre områdene.

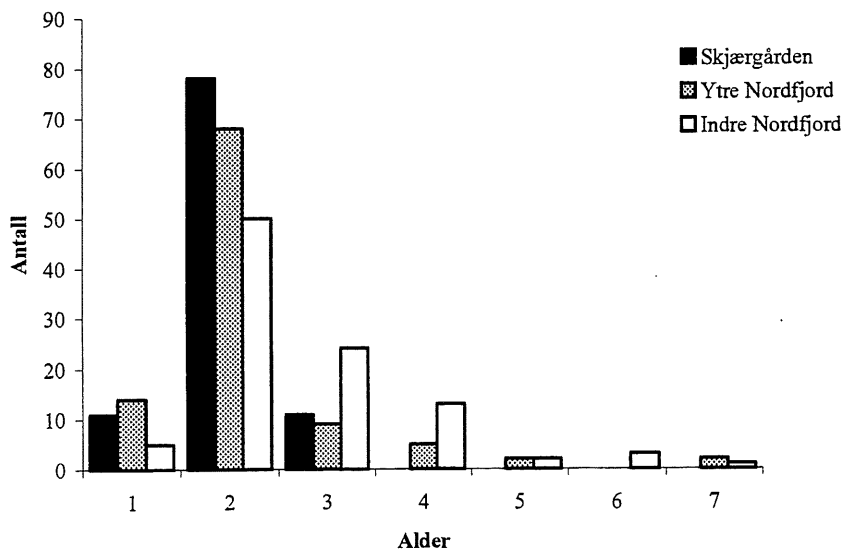


Fig. 6. Aldersfordeling av torsk i de tre områdene.

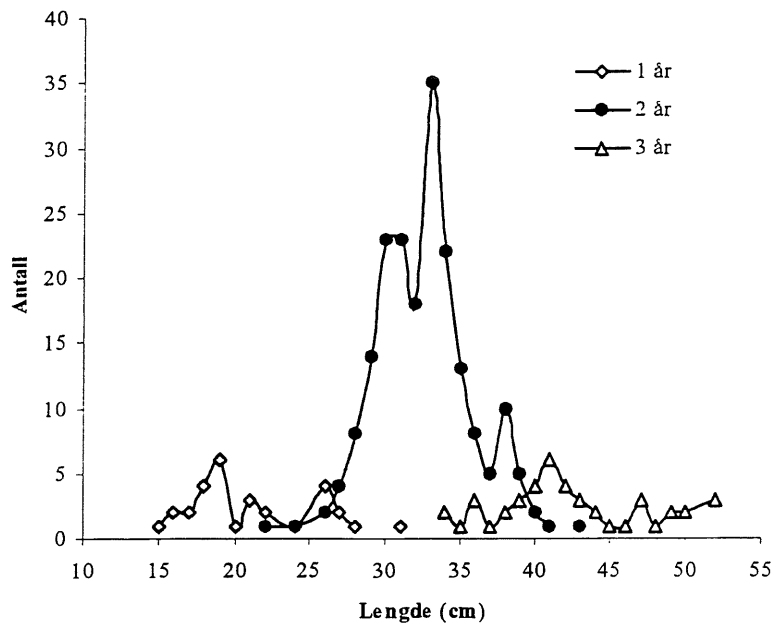


Fig.7 Lengdefordeling av 1-,2- og 3årig torsk i Risørområdet.

Tabell 1. Totalt antall fisk fanget i hvert område og antall pr. ruse i Risørområdet i november 1999.

	Skjærgården	Antall/ruse	Ytre Nordfjord	Antall/ruse	Indre Nordfjord	Antall/ruse
	total		total		total	
Torsk	267	2,07	188	1,53	118	1,24
Bergnebb	22	0,17	59	0,48	64	0,67
Grønngylt	29	0,22	52	0,42	17	0,18
Grassgylt	0	0,00	0	0,00	1	0,01
Berggylt	3	0,02	5	0,04	1	0,01
Tangkutling	19	0,15	19	0,15	1	0,01
Svartkutling	4	0,03	17	0,14	16	0,17
Sei	4	0,03	10	0,08	5	0,05
Lyr	2	0,02	10	0,08	5	0,05
Ål	3	0,02	12	0,10	13	0,14
Tangstikling	12	0,09	4	0,03	1	0,01
Dvergulke	66	0,51	4	0,03	0	0,00
Ulke	14	0,11	2	0,02	0	0,00
Stor havnål	3	0,02	1	0,01	0	0,00
Stor kantnål	1	0,01	4	0,03	3	0,03
Liten kantnål	1	0,01	1	0,01	0	0,00
Lomre	0	0,00	2	0,02	0	0,00
Tangsprell	1	0,01	0	0,00	0	0,00
Sypike	1	0,01	19	0,15	19	0,20
Skrubbe	0	0,00	1	0,01	2	0,02
Hvitting	14	0,11	12	0,10	5	0,05
Rødspette	1	0,01	1	0,01	0	0,00
Hårvar	0	0,00	1	0,01	0	0,00
Tangbr.femtr.	14	0,11	0	0,00	0	0,00
Brisling	14	0,11	1	0,01	0	0,00
Steinbit	2	0,02	0	0,00	0	0,00
Sandflyndre	1	0,01	0	0,00	0	0,00
Lange	1	0,01	0	0,00	0	0,00
Panserulke	0	0,00	1	0,01	0	0,00
Taggmakrell	0	0,00	4	0,03	27	0,28
Rognkall	0	0,00	1	0,01	0	0,00