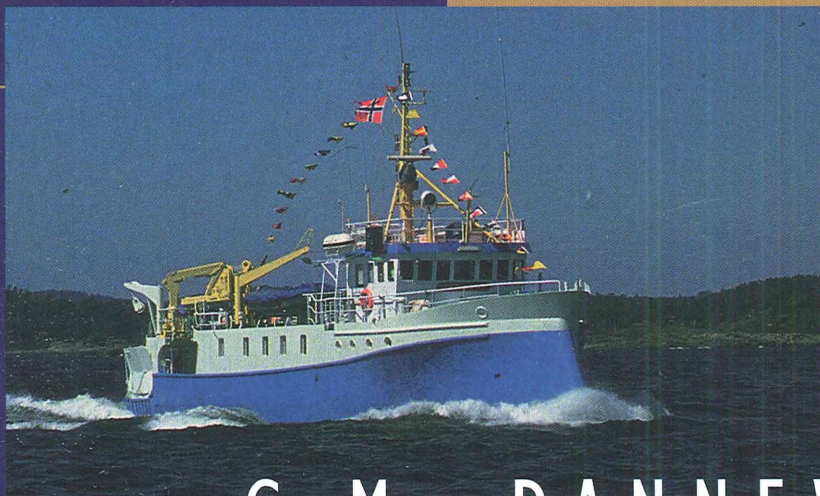


FORSKNINGSFARTØYET



G . M . DANNEVIG

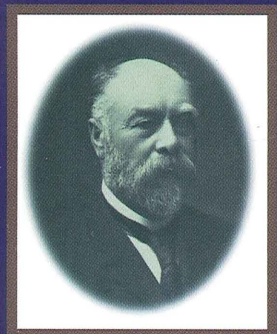


HAVFORSKNINGSINSTITUTTET

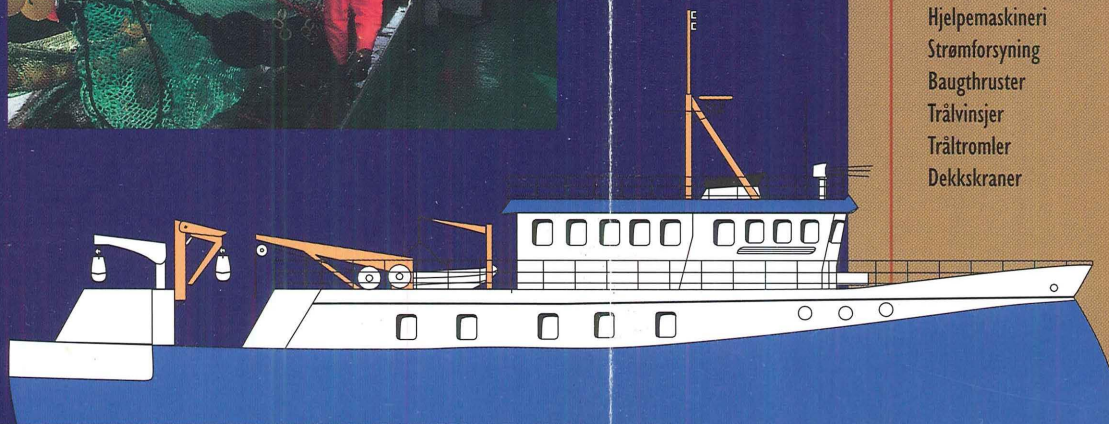
## FORSKNINGSFARTØYET "G. M. DANNEVIG"

Kallesignal LINW  
Mobiltelefon 94 58 16 70

Fartøyet ble bygget i 1979 ved Kystvågen Slipp & Båtbygg, 6523 Frei (byggenr. 40). Ombygd ved Bentsen & Søn i 1987.   
Fartøyet er utstyrt for fiskeri- og miljøforskning, og kan nyttes i fjord- og kystundersøkelser og i Skagerrak/Nordsjøen.



**Gunder Mathias Dannevig** (1841 - 1911). Sjømann og kaptein. Bygde i 1884 Flødevigen Udklækningsanstalt ved Arendal (i dag Havforskningsinstituttet Forskningsstasjonen Flødevigen), der han klekte og satte ut i sjøen millioner av plommeseckklarver av torsk, med faglig støtte fra Georg Ossian Sars. Målet var å sikre stabil rekruttering til torskbestanden, men effekten var trolig minimal. Dannevig skapte initiativ hos unge forskere, og har derfor fått en stor plass i historien til norsk havforskning.



### SPESIFIKASJONER

Lengde o.a.	27,85 m (91,3 ft.)
Bredde	6,75 m (22,1 ft.)
Dyppgående	2,66 m (8,7 ft.)
Dybde i riss til 2. dekk	2,66 m (3,65 akter)
Bruttotonnasje	171 tonn (1969) 230 t (Lett ship)
Nettotonnasje	51 tonn (1969)
Bunkerskapasitet	16,5 tonn
Bunkersforbruk	Ca. 1600 l. v. full fart
Ferskvann	9 m <sup>3</sup>
Operasjonstid	14 døgn
Fart	9 kn.
Arbeidsfart	8,5 kn.
Klasse	Nord- og Østersjøfart (Veritas) IA1* R90 EO

Framdriftsmaskineri	2 X Volvo Penta TMD 121C
Hjelpemaskineri	2 Cummings 80 + 40 KVA
Strømforsyning	220 V A/C 80kW 50 Hz
Baugthruster	J.W. Berg AB 100 HK
Trålvinsjer	2 stk. Kungshamn 13 tonn
Tråltromler	2 stk. - plass til 1 reketrål på hver
Dekkskraner	Sesam Swing 5,5 tonnmeter

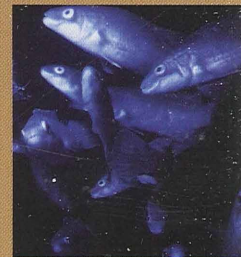
### INSTRUMENTER

Radar	Decca RM 914 C Furuno M-1830
Satelittnavigering	Raystar 920 Shipmate RS 2500 Plotter
Radioutstyr	Mobil, VHF, MB, KB, SSB
Gyro	Robertson RGC 50
Akustikk	EK 500 Skipper Navigasjonslodd
Meteorologi	Vindmåler + temp. Aanderaa (kan kobles til PC)

### INNREDNING

Fartøyet har vannhenterom, kjemilab, fiskeprøverom og instrumentrom. 12 lugarer (7 doble og 5 enkle), med plass til maksimalt 9 forskere/vitenskapelig personell, i 4 doble og 1 enkel lugar. Romslig messe og salong.

**Fartøyet kan i ledige perioder leies.**  
**For nærmere opplysninger kontakt Rederiseksjonen**  
Tel.: 55 23 85 35 Faks: 55 23 85 32



Kallesignal LINW  
Mobiltelefon 94 58 16 70



**HAVFORSKNINGSINSTITUTTET**

Nordnesgaten 50 - Postboks 1870 Nordnes  
5024 Bergen  
Tel.: 55 23 85 00 - Faks.: 55 23 85 31

Forespørsler om leie av fartøyet:  
Rederiseksjonen Tel.: 55 23 85 35 Faks: 55 23 85 32